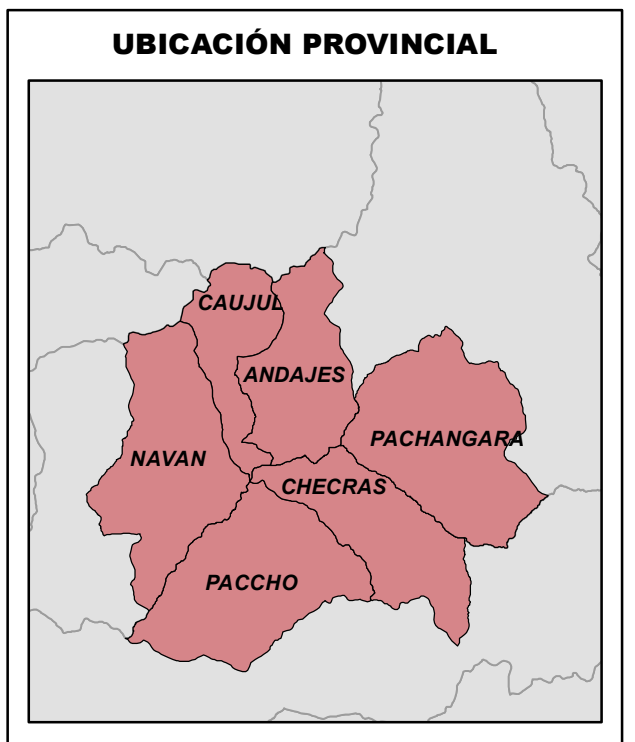


SIGNOS CONVENCIONALES

- Red Vial Nacional
- Ríos principales
- Límite Provincial
- Límite Distrital
- Límite Departamental

LEYENDA

- Puntos de muestreo de agua superficial
- Túnel de desviación



PERÚ Ministerio del Ambiente
 Organismo de Evaluación y Fiscalización Ambiental

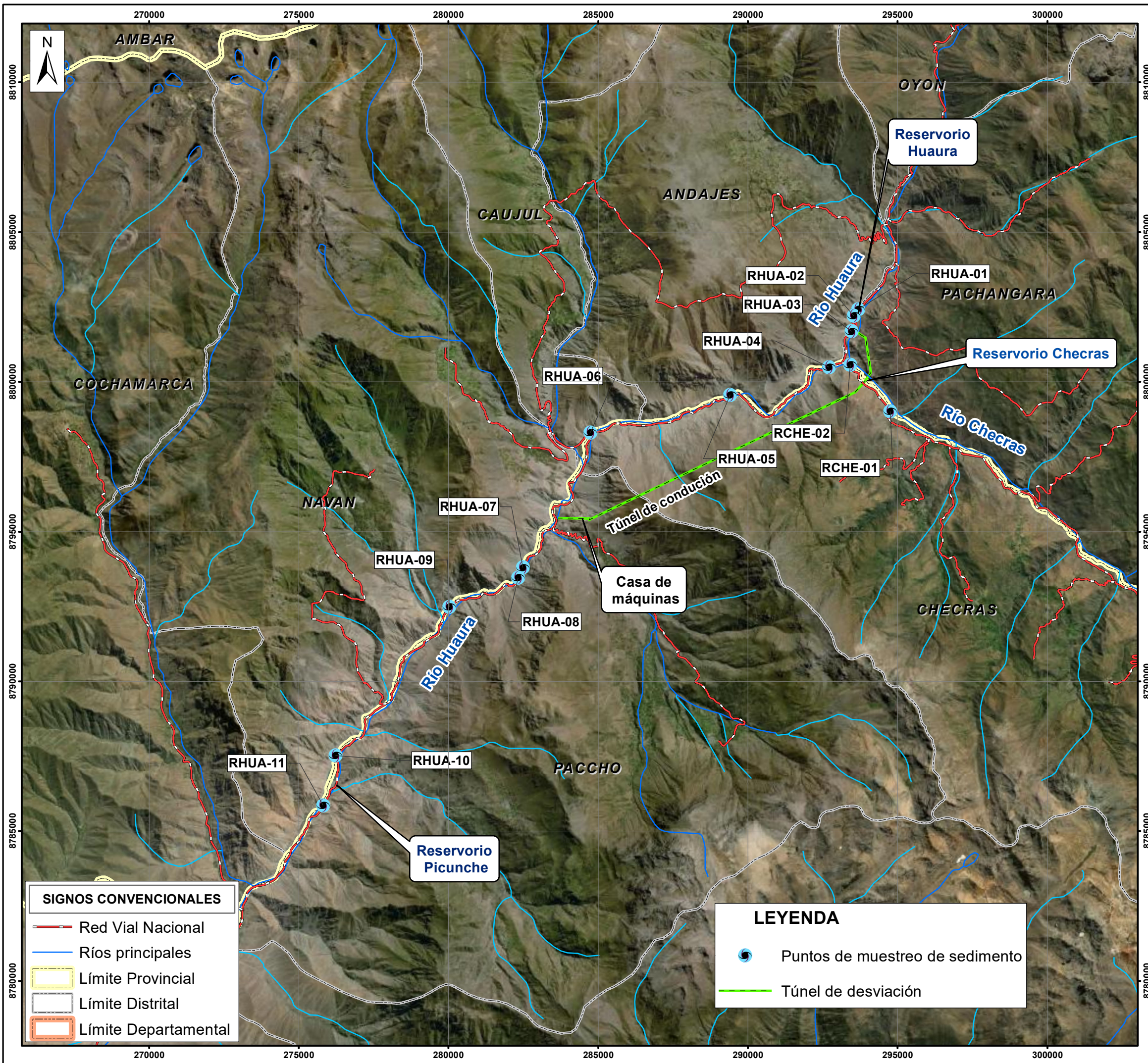
Departamento Lima, provincia Oyon, Huaura y Naván, distrito Paccho, Checras, Caujul, Andajes y Pachangara

Mapa de estaciones de muestreo de agua superficial de la Evaluación Ambiental en el entorno de la Central Hidroeléctrica Cheves de Statkraft S.A.

Escala : 1/125000
 Datum Horizontal WGS84
 Proyección Transversa de Mercator
 Sistema de Coordenadas - UTM - Zona 18S

Elaborado: **CSIG-OEFA** Fecha: Mayo 2022

Fuente: Cartas Nacionales, escala 1:100 000 - IGN, Centros Poblados - INEI, Subdirección Técnica Científica de la Dirección de Evaluación Ambiental.-OEFA



SIGNOS CONVENCIONALES

- Red Vial Nacional
- Ríos principales
- Límite Provincial
- Límite Distrital
- Límite Departamental

LEYENDA

- Puntos de muestreo de sedimento
- Túnel de desviación



PERÚ Ministerio del Ambiente
 Organismo de Evaluación y Fiscalización Ambiental

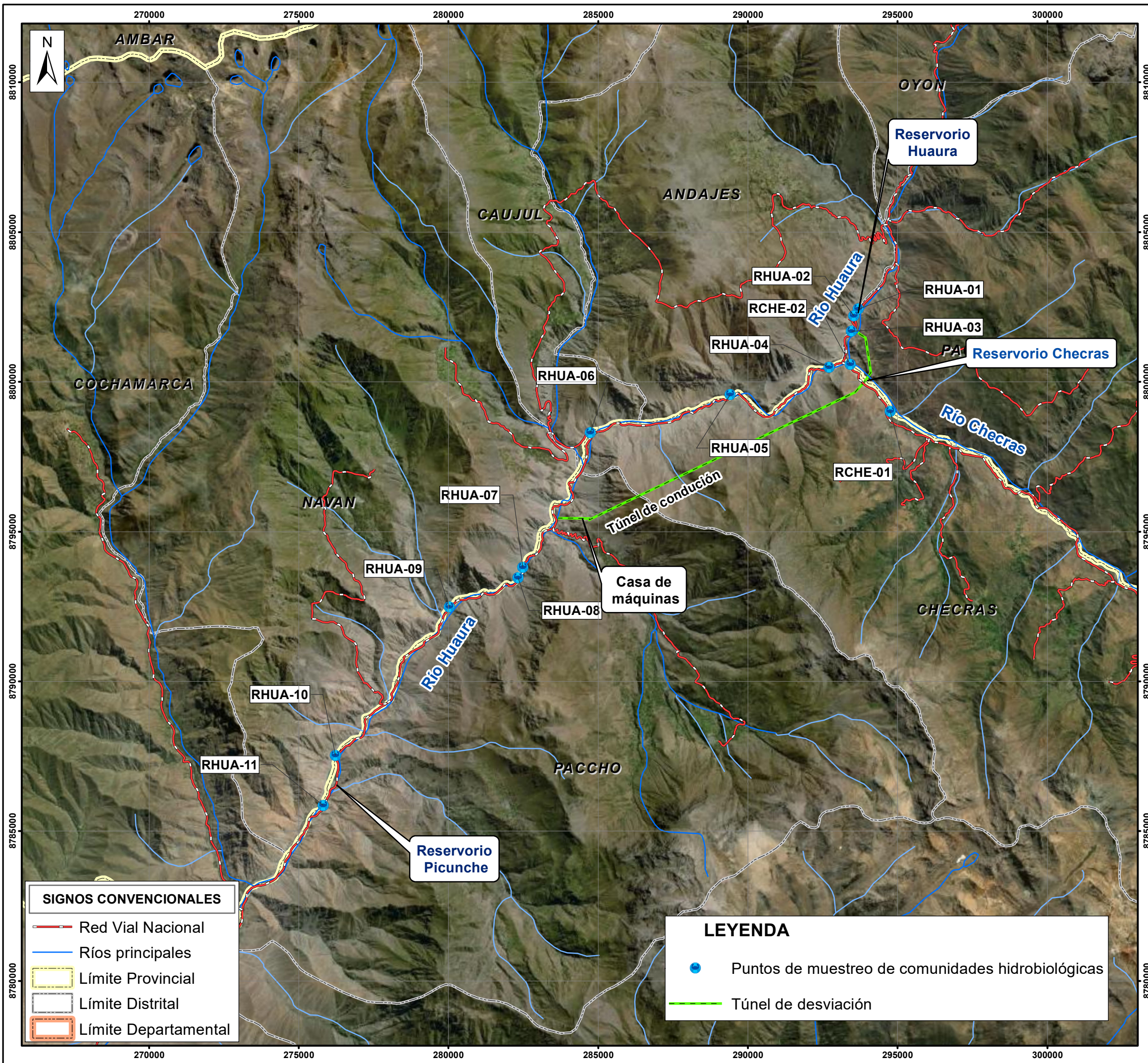
Departamento Lima, provincia Oyón, Huaura y Naván, distrito Paccho, Checras, Caujul, Andajes y Pachangara

Mapa de estaciones de muestreo de sedimento de la Evaluación Ambiental en el entorno de la Central Hidroeléctrica Cheves de Statkraft S.A.

Escala : 1/125000
 Datum Horizontal WGS84
 Proyección Transversa de Mercator
 Sistema de Coordenadas - UTM - Zona 18S

Elaborado: **CSIG-OEFA** Fecha: Mayo 2022

Fuente: Cartas Nacionales, escala 1:100 000 - IGN, Centros Poblados - INEI, Subdirección Técnica Científica de la Dirección de Evaluación Ambiental.-OEFA



PERÚ Ministerio del Ambiente | Organismo de Evaluación y Fiscalización Ambiental

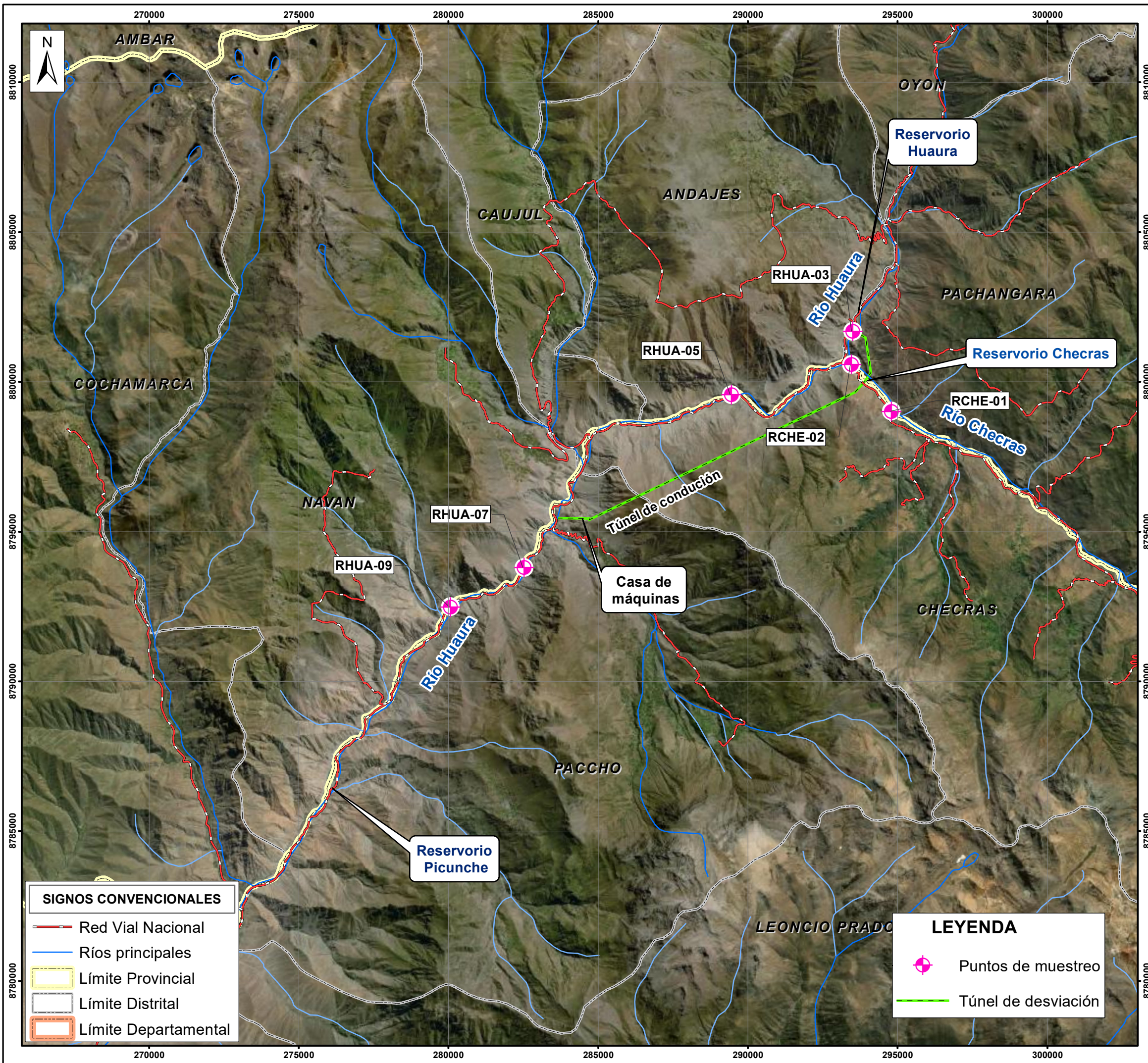
Departamento Lima, provincia Oyon, Huaura y Naván, distrito Paccho, Checras, Caujul, Andajes y Pachangara

Mapa de estaciones de muestreo de comunidades hidrobiológicas de la Evaluación Ambiental en el entorno de la Central Hidroeléctrica Cheves de Statkraft S.A.

Escala : 1/125000
Datum Horizontal WGS84
Proyección Transversa de Mercator
Sistema de Coordenadas - UTM - Zona 18S

Elaborado: **CSIG-OEFA** | Fecha: Mayo 2022

Fuente: Cartas Nacionales, escala 1:100 000 - IGN, Centros Poblados - INEI, Subdirección Técnica Científica de la Dirección de Evaluación Ambiental - OEFA



PERÚ Ministerio del Ambiente | Organismo de Evaluación y Fiscalización Ambiental

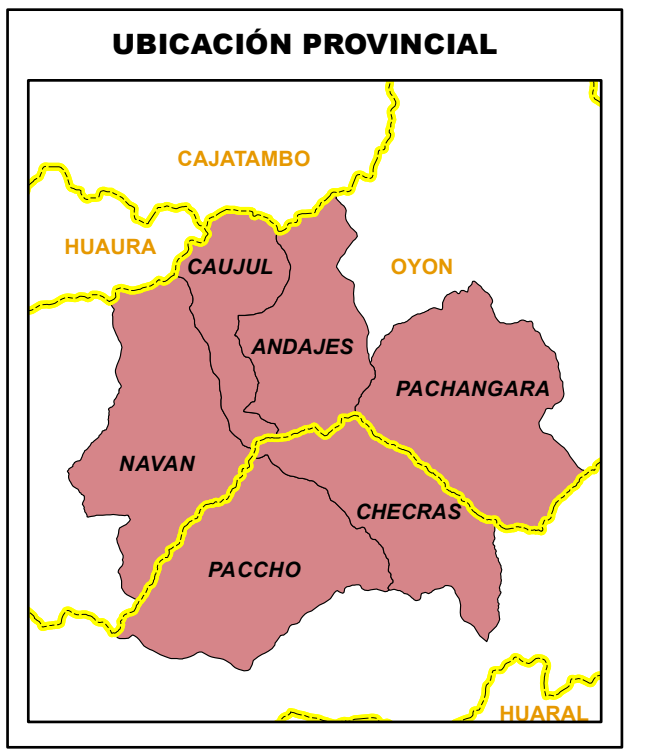
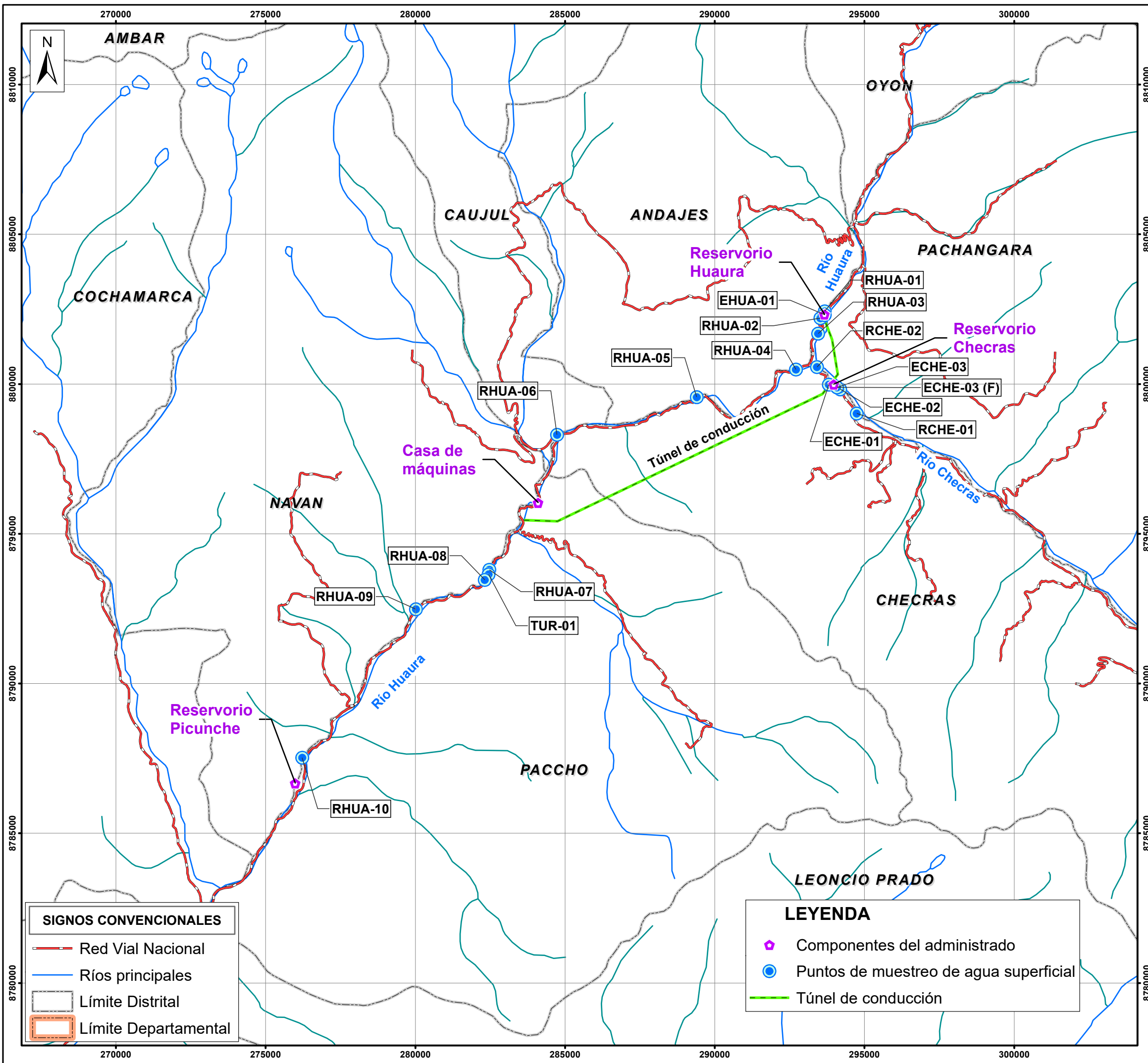
Departamento Lima, provincia Oyon, Huaura y Naván, distrito Paccho, Checras, Caujul, Andajes y Pachangara

Mapa de estaciones de muestreo de caudal ecológico de la Evaluación Ambiental en el entorno de la Central Hidroeléctrica Cheves de Statkraft S.A.

Escala : 1/125000
Datum Horizontal WGS84
Proyección Transversa de Mercator
Sistema de Coordenadas - UTM - Zona 18S

Elaborado: **CSIG-OEFA** | Fecha: Mayo 2022

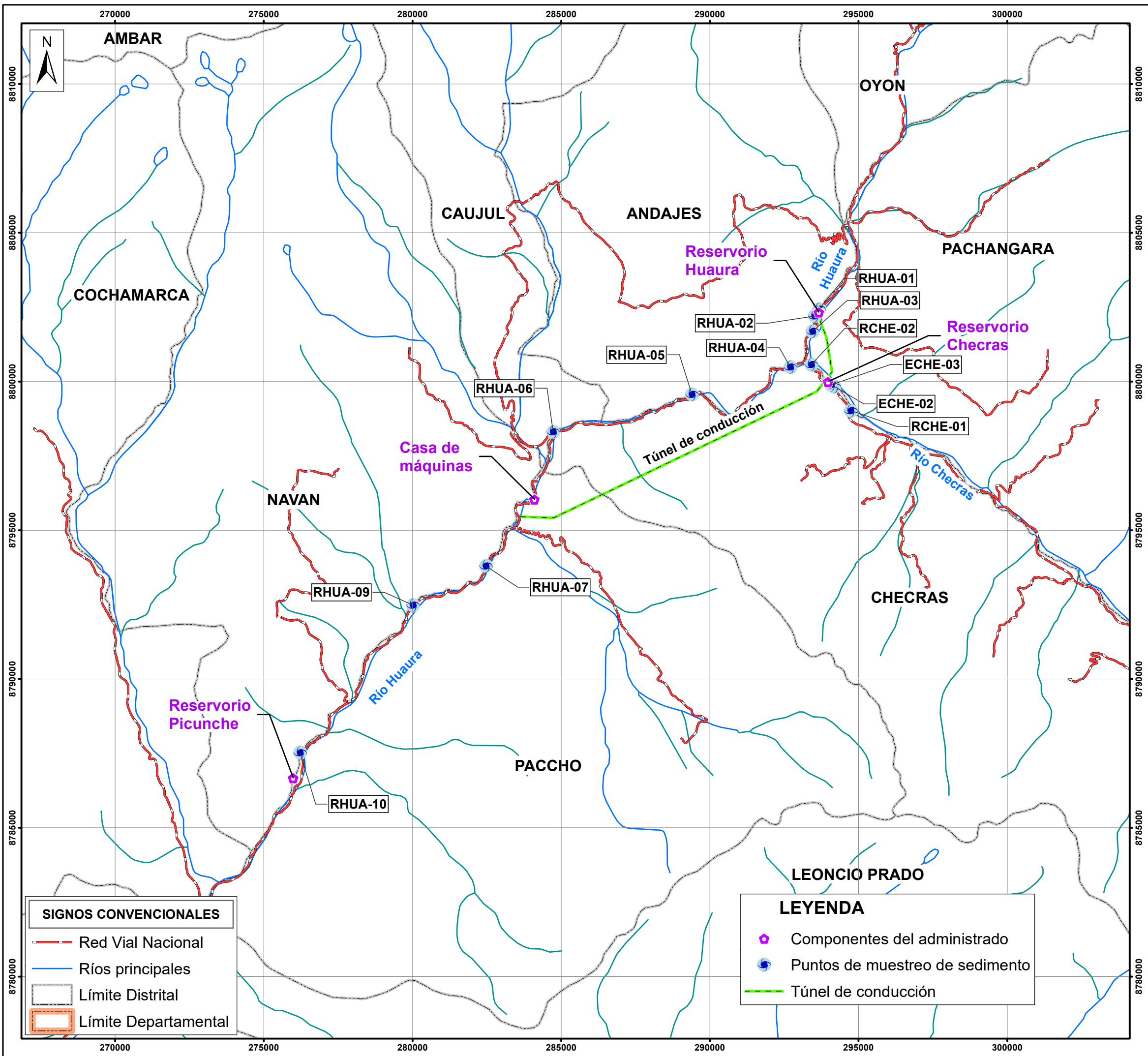
Fuente: Cartas Nacionales, escala 1:100 000 - IGN, Centros Poblados - INEI, Subdirección Técnica Científica de la Dirección de Evaluación Ambiental - OEFA



- #### SIGNOS CONVENCIONALES
- Red Vial Nacional
 - Ríos principales
 - Límite Distrital
 - Límite Departamental

- #### LEYENDA
- Componentes del administrado
 - Puntos de muestreo de agua superficial
 - Túnel de conducción

	PERÚ Ministerio del Ambiente	Organismo de Evaluación y Fiscalización Ambiental
		Departamento Lima, provincia Oyón y Huaura, distrito Paccho, Checras, Caujul, Andajes, Pachangara y Naván
Estaciones de muestreo de la segunda ejecución de agua superficial de la Evaluación Ambiental en el entorno de la Central Hidroeléctrica Cheves de Statkraft S.A. durante el 2022		
Escala : 1/125000 Datum Horizontal WGS84 Proyección Transversa de Mercator Sistema de Coordenadas - UTM - Zona 18S		
Elaborado:	CSIG-OEFA	Fecha: Octubre 2022
Fuente: Cartas Nacionales, escala 1:100 000 - IGN, Centros Poblados - INEI, Subdirección Técnica Científica de la Dirección de Evaluación Ambiental.-OEFA		



SIGNOS CONVENCIONALES

- Red Vial Nacional
- Ríos principales
- Límite Distrital
- Límite Departamental

LEYENDA

- Componentes del administrado
- Puntos de muestreo de sedimento
- Túnel de conducción

PERÚ
Ministerio del Ambiente

Organismo de Evaluación y Fiscalización Ambiental

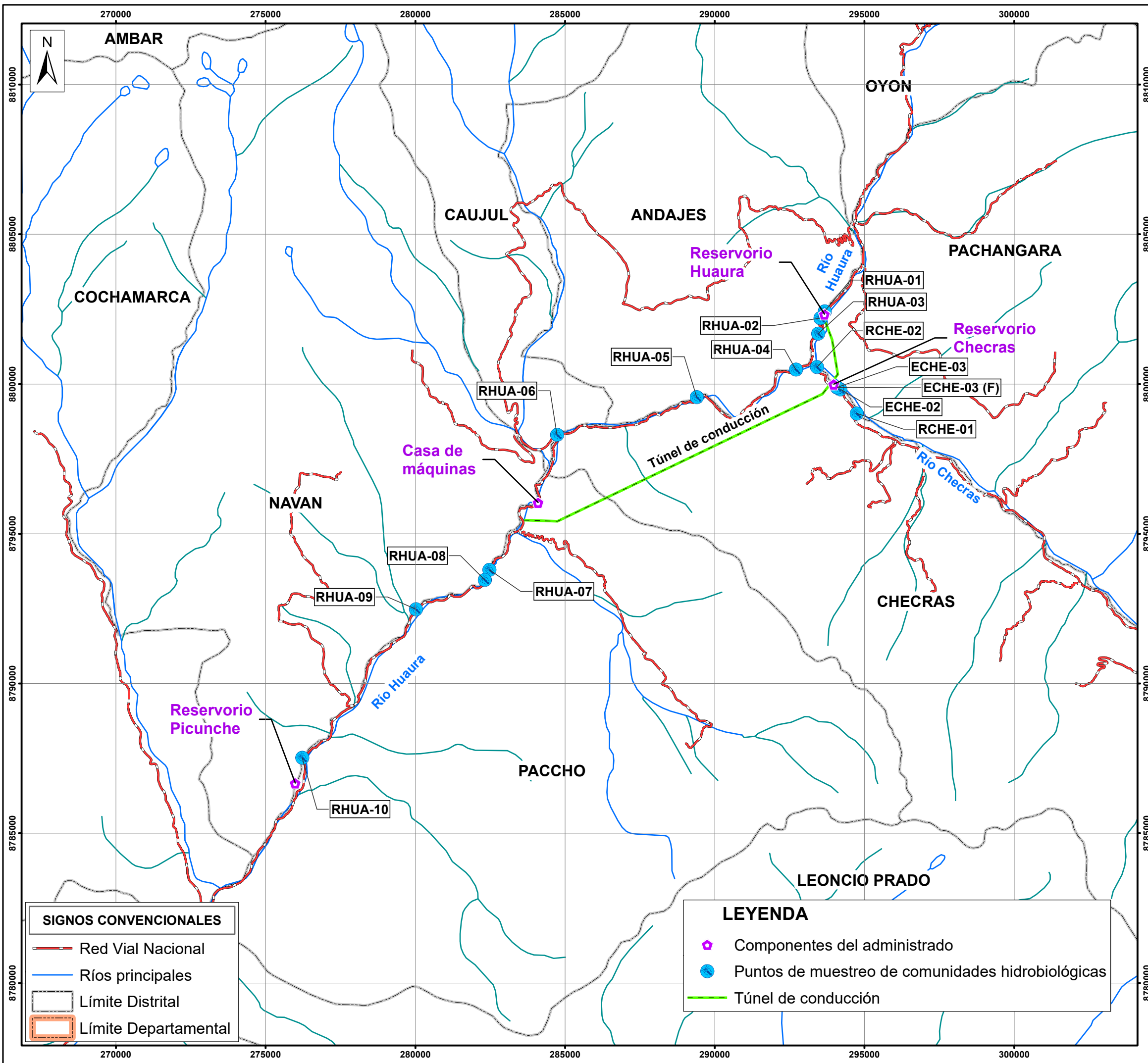
Departamento Lima, provincia Oyón y Huaura, distrito Paccho, Checras, Caujul, Andajes, Pachangara y Naván

Estaciones de muestreo de la segunda ejecución de sedimento de la Evaluación Ambiental en el entorno de la Central Hidroeléctrica Cheves de Statkraft S.A. durante el 2022

Escala : 1/125000
Datum Horizontal WGS84
Proyección Transversa de Mercator
Sistema de Coordenadas - UTM - Zona 18S

Elaborado: CSIG-OEFA	Fecha: Octubre 2022
-----------------------------	---------------------

Fuente: Cartas Nacionales, escala 1:100 000 - IGN, Centros Poblados - INEI, Subdirección Técnica Científica de la Dirección de Evaluación Ambiental.-OEFA



SIGNOS CONVENCIONALES

- Red Vial Nacional
- Ríos principales
- Límite Distrital
- Límite Departamental

LEYENDA

- ◆ Componentes del administrado
- Puntos de muestreo de comunidades hidrobiológicas
- Túnel de conducción

PERÚ Ministerio del Ambiente

Organismo de Evaluación y Fiscalización Ambiental

Departamento Lima, provincia Oyón y Huaura, distrito Paccho, Checras, Caujul, Andajes, Pachangara y Naván

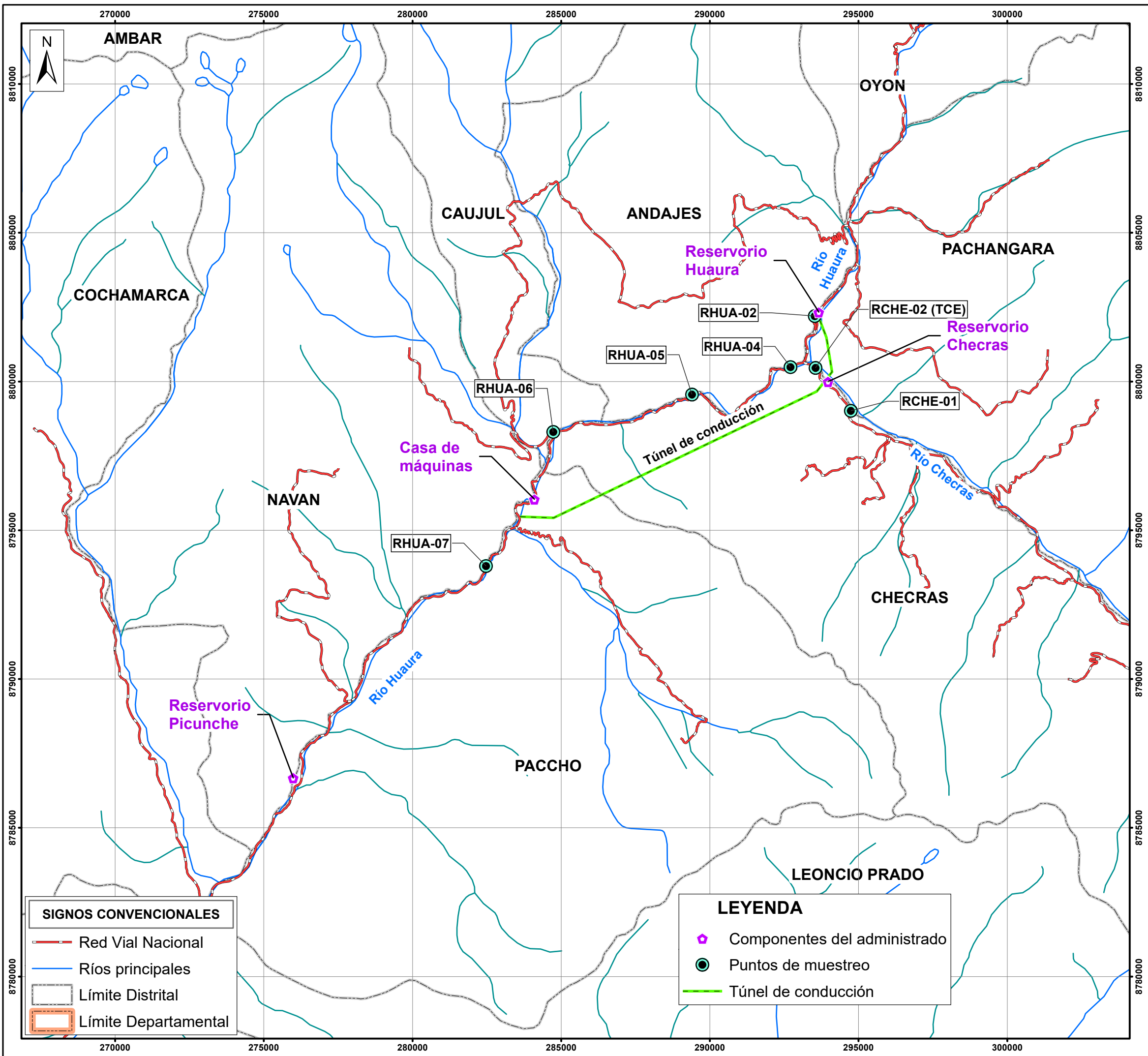
Estaciones de muestreo de la segunda ejecución de comunidades hidrobiológicas de la Evaluación Ambiental en el entorno de la Central Hidroeléctrica Cheves de Statkraft S.A. durante el 2022

Escala : 1/125000
Datum Horizontal WGS84
Proyección Transversa de Mercator
Sistema de Coordenadas - UTM - Zona 18S

Elaborado: CSIG-OEFA	Fecha: Octubre 2022
-----------------------------	---------------------

Fuente:

Cartas Nacionales, escala 1:100 000 - IGN, Centros Poblados - INEI, Subdirección Técnica Científica de la Dirección de Evaluación Ambiental.-OEFA



SIGNOS CONVENCIONALES

- Red Vial Nacional
- Ríos principales
- Límite Distrital
- Límite Departamental

LEYENDA

- Componentes del administrado
- Puntos de muestreo
- Túnel de conducción



PERÚ Ministerio del Ambiente

Organismo de Evaluación y Fiscalización Ambiental

Departamento Lima, provincia Oyón y Huaura, distrito Paccho, Checras, Caujul, Andajes, Pachangara y Naván

Estaciones de muestreo de la segunda ejecución de caudal ecológico de la Evaluación Ambiental en el entorno de la Central Hidroeléctrica Cheves de Statkraft durante el 2022

Escala : 1/125000
Datum Horizontal WGS84
Proyección Transversa de Mercator
Sistema de Coordenadas - UTM - Zona 18S

Elaborado: **CSIG-OEFA** Fecha: Octubre 2022

Fuente: Cartas Nacionales, escala 1:100 000 - IGN, Centros Poblados - INEI, Subdirección Técnica Científica de la Dirección de Evaluación Ambiental.-OEFA