

Año 2017		
Clases	Área (ha)	
	Bosque Húmedo	2183.2341
	Vegetación al ras del suelo	381.08504
	Vegetación Arbustiva	14.5543
	Suelo Húmedo	200.19588
	Accesos (Suelo seco)	16.465171

PERÚ Ministerio del Ambiente
 Organismo de Evaluación y Fiscalización Ambiental

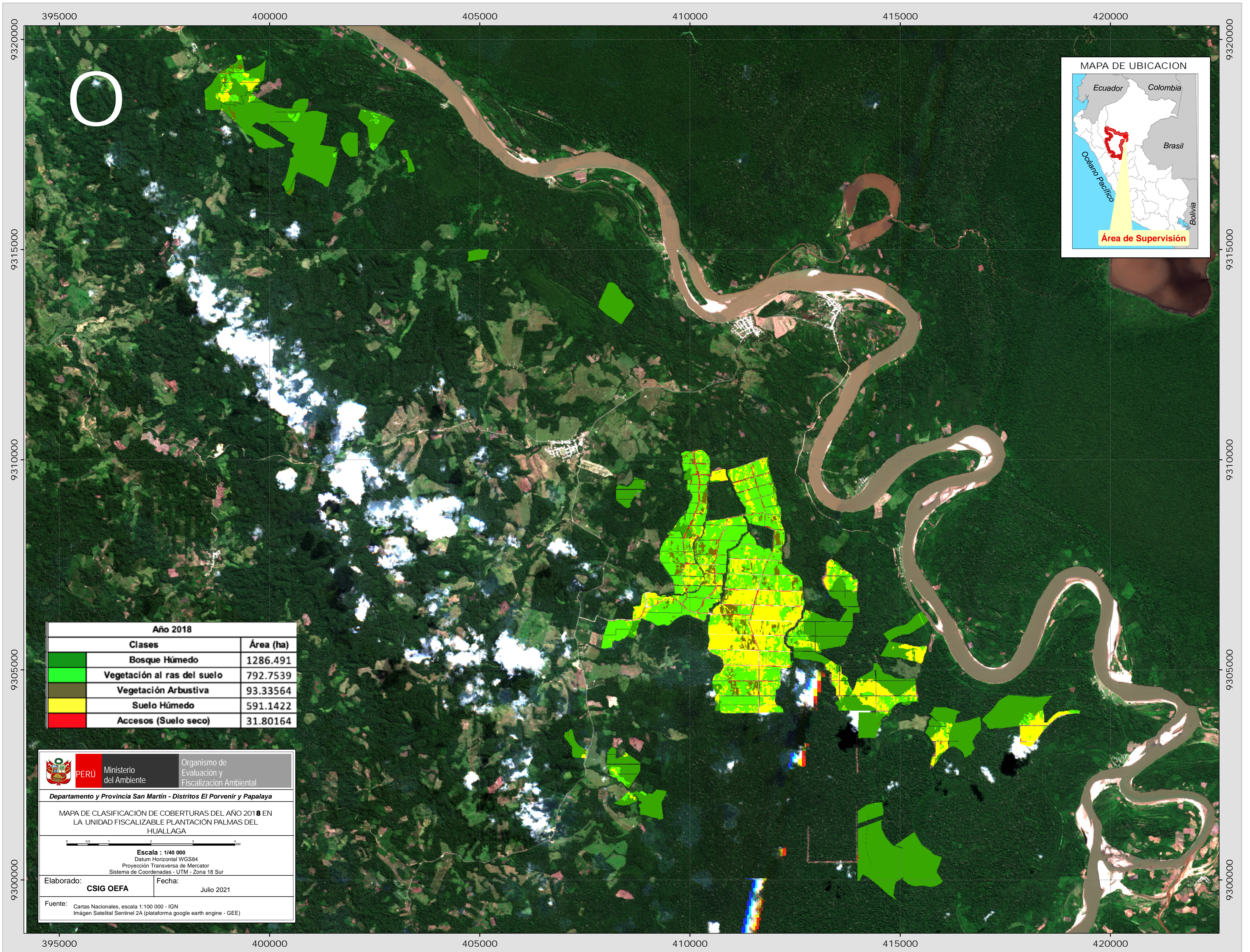
Departamento y Provincia San Martín - Distritos El Porvenir y Papalaya






MAPA DE CLASIFICACIÓN DE COBERTURAS DEL AÑO 2017 EN LA UNIDAD FISCALIZABLE PLANTACIÓN PALMAS DEL HUALLAGA

Escala : 1/40 000
 Datum Horizontal WGS84
 Proyección Transversa de Mercator
 Sistema de Coordenadas - UTM - Zona 18 Sur

Elaborado: **CSIG OEFA** Fecha: Julio 2021

Fuente: Cartas Nacionales, escala 1:100 000 - IGN
 Imágen Satelital Sentinel 2A (plataforma google earth engine - GEE)



Año 2018	
Clases	Área (ha)
	Bosque Húmedo 1286.491
	Vegetación al ras del suelo 792.7539
	Vegetación Arbustiva 93.33564
	Suelo Húmedo 591.1422
	Accesos (Suelo seco) 31.80164


PERÚ Ministerio del Ambiente
 Organismo de Evaluación y Fiscalización Ambiental

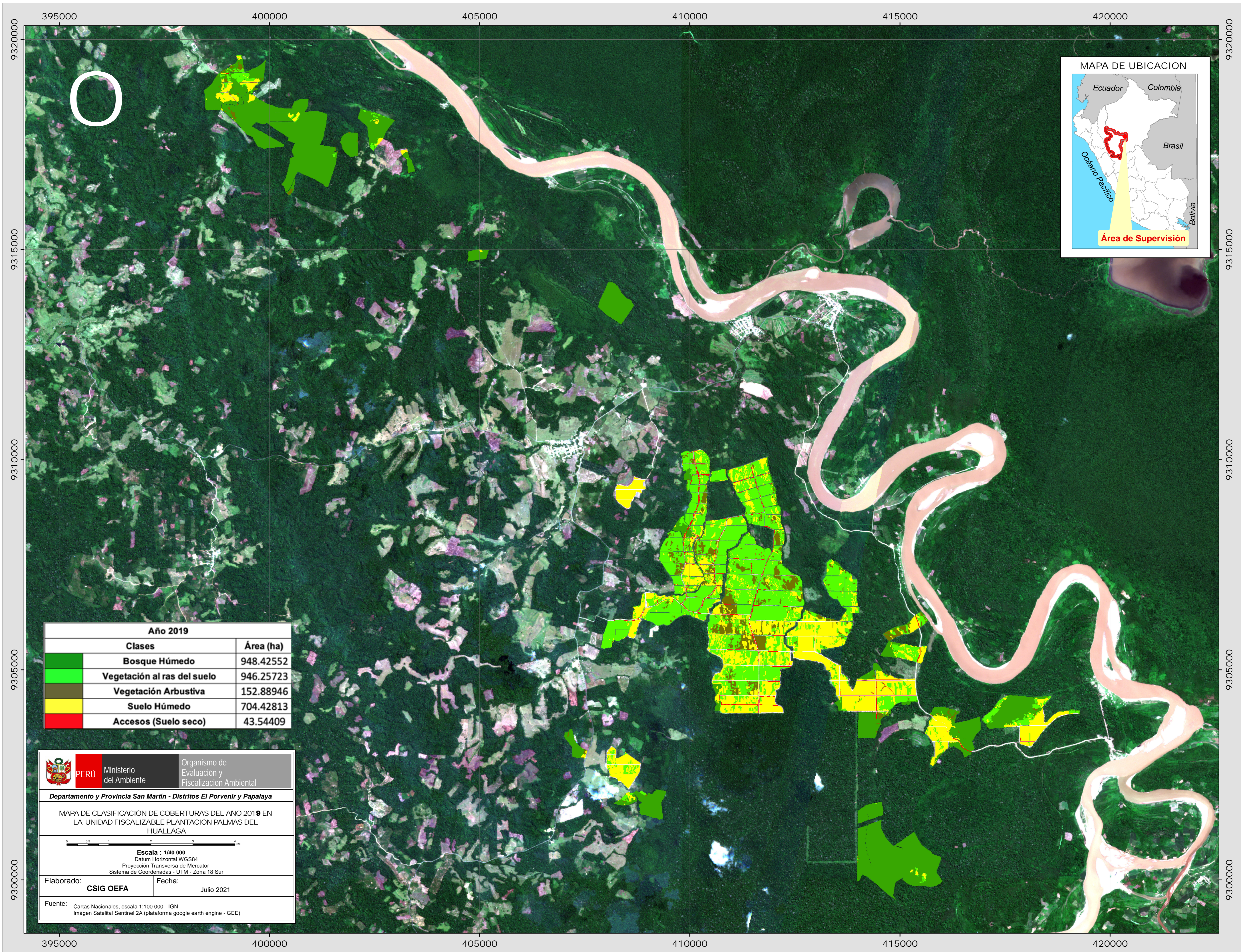
Departamento y Provincia San Martín - Distritos El Porvenir y Papalaya

MAPA DE CLASIFICACIÓN DE COBERTURAS DEL AÑO 2018 EN LA UNIDAD FISCALIZABLE PLANTACIÓN PALMAS DEL HUALLAGA

Escala : 1/40 000
 Datum Horizontal WGS84
 Proyección Transversa de Mercator
 Sistema de Coordenadas - UTM - Zona 18 Sur

Elaborado: **CSIG OEFA** Fecha: Julio 2021

Fuente: Cartas Nacionales, escala 1:100 000 - IGN
 Imagen Satelital Sentinel 2A (plataforma google earth engine - GEE)



Año 2019	
Clases	Área (ha)
	Bosque Húmedo 948.42552
	Vegetación al ras del suelo 946.25723
	Vegetación Arbustiva 152.88946
	Suelo Húmedo 704.42813
	Accesos (Suelo seco) 43.54409

PERÚ Ministerio del Ambiente Organismo de Evaluación y Fiscalización Ambiental

Departamento y Provincia San Martín - Distritos El Porvenir y Papalaya

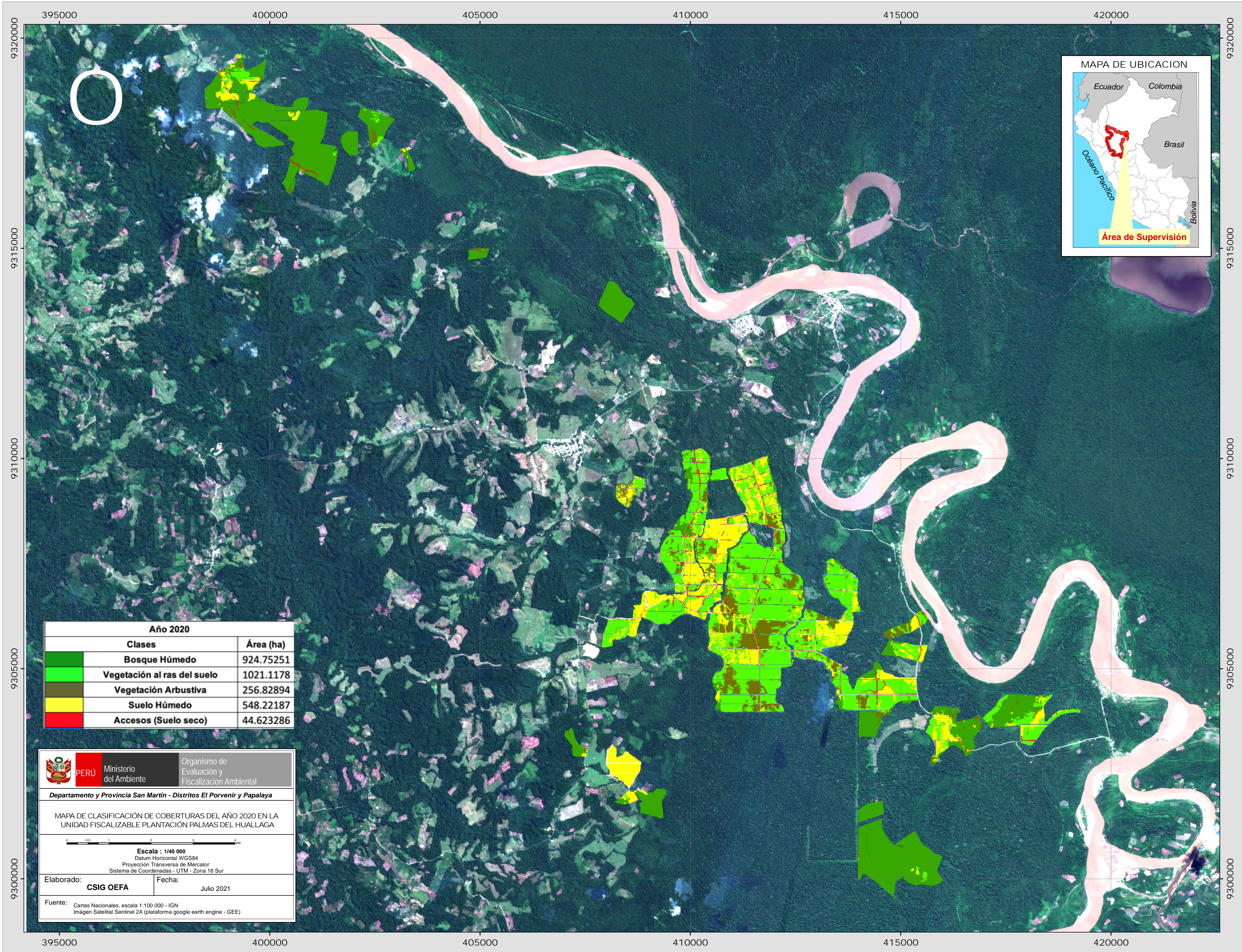
MAPA DE CLASIFICACIÓN DE COBERTURAS DEL AÑO 2019 EN LA UNIDAD FISCALIZABLE PLANTACIÓN PALMAS DEL HUALLAGA



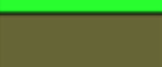


0 0.5 1 2 3 4 Kilómetros

Escala : 1/40 000
Datum Horizontal WGS84
Proyección Transversa de Mercator
Sistema de Coordenadas - UTM - Zona 18 Sur

Elaborado: **CSIG OEFA** Fecha: Julio 2021

Fuente: Cartas Nacionales, escala 1:100 000 - IGN
Imágen Satelital Sentinel 2A (plataforma google earth engine - GEE)



Año 2020	
Clases	Área (ha)
	Bosque Húmedo 924.75251
	Vegetación al ras del suelo 1021.1178
	Vegetación Arbustiva 256.82894
	Suelo Húmedo 548.22187
	Accesos (Suelo seco) 44.623286

 **PERÚ** Ministerio del Ambiente

Organismo de Evaluación y Fiscalización Ambiental

Departamento y Provincia San Martín - Distritos El Porvenir y Papalaya

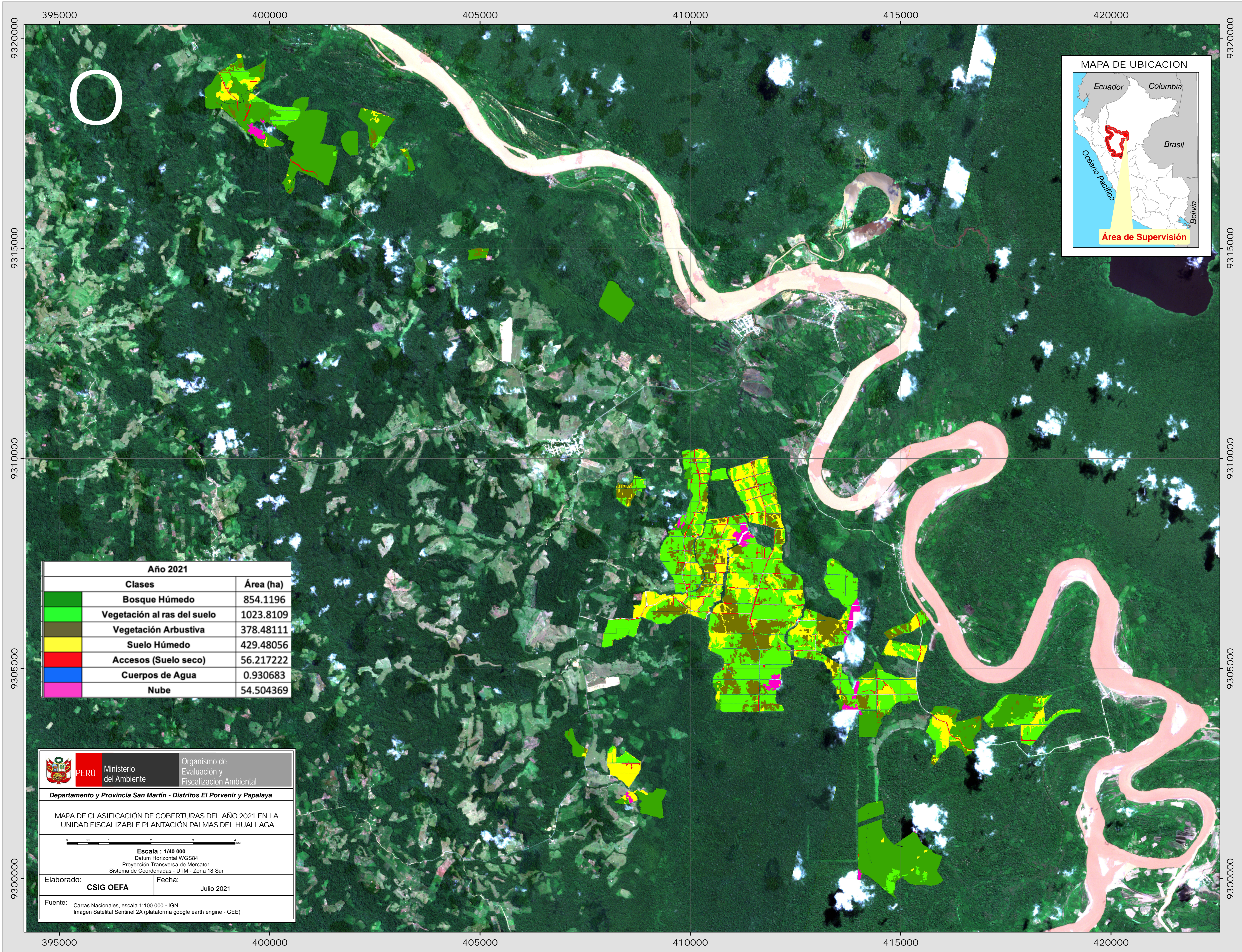
MAPA DE CLASIFICACIÓN DE COBERTURAS DEL AÑO 2020 EN LA UNIDAD FISCALIZABLE PLANTACIÓN PALMAS DEL HUALLAGA

0 0.5 1 2 3 4 km

Escala : 1/40 000
Datum Horizontal WGS84
Proyección Transversa de Mercator
Sistema de Coordenadas - UTM - Zona 18 Sur

Elaborado: **CSIG OEFA** Fecha: Julio 2021

Fuente: Cartas Nacionales, escala 1:100 000 - IGN
Imágen Satelital Sentinel 2A (plataforma google earth engine - GEE)



Año 2021		
Clases	Área (ha)	
	Bosque Húmedo	854.1196
	Vegetación al ras del suelo	1023.8109
	Vegetación Arbustiva	378.48111
	Suelo Húmedo	429.48056
	Accesos (Suelo seco)	56.217222
	Cuerpos de Agua	0.930683
	Nube	54.504369


PERÚ Ministerio del Ambiente
 Organismo de Evaluación y Fiscalización Ambiental

Departamento y Provincia San Martín - Distritos El Porvenir y Papalaya

MAPA DE CLASIFICACIÓN DE COBERTURAS DEL AÑO 2021 EN LA UNIDAD FISCALIZABLE PLANTACIÓN PALMAS DEL HUALLAGA


 Escala : 1/40 000
 Datum Horizontal WGS84
 Proyección Transversa de Mercator
 Sistema de Coordenadas - UTM - Zona 18 Sur

Elaborado: **CSIG OEFA** Fecha: Julio 2021

Fuente: Cartas Nacionales, escala 1:100 000 - IGN
 Imágen Satelital Sentinel 2A (plataforma google earth engine - GEE)