

EXPEDIENTE: 007-2022-DEAM-EAS				CÓDIGO DE ACCIÓN: 0001-7-2023-416			
Área de nivel de fondo (ANF) <input type="checkbox"/>		Identificación del sitio / Área de potencial interés (API) <input type="checkbox"/>			Fecha		
Playa de Ancón (según Digesa, Playa Casino Náutico)							04/07/2023
Ubicación				Departamento		Lima	
Los puntos de evaluación del área de potencial interés (API) fueron muestreados en la playa de Ancón (según Digesa, Playa Casino Náutico), en el distrito de Ancón ubicado al norte de la provincia Lima.				Provincia		Lima	
				Distrito		Ancón	
				Formación costera		Playa de Ancón	
Uso actual	Paisaje	Pendiente (%)	Microrelieve	Vegetación			
Playa litoral y océano pacífico	Playa litoral	Plano (0 % - 2 %)	Plano	Sin vegetación			
Litología	Material parental	Pedregosidad superficial (%)	Afloramientos rocosos (%)	Encostramiento			
Depósitos marinos	Cuaternario reciente	-	-	-			
Erosión	Profundidad efectiva	Drenaje	Napa freática	Condiciones climáticas			
Material transportado por olas	Ninguna	Excesivo	Superficial (0.0 – 0.30)	Soleado			
Instrumentos/equipos usados	Tipo de muestreo/tipo de muestra	Patrón de muestreo	Área evaluada (m²)	Número de parcelas por ANF			
Pala manual	Compuesta	Muestreo dirigido	-	-			
Número de submuestras por parcela	Número de muestras por API	Fuente potencial	Número de muestras en la fuente potencial	Mecanismo de transporte del contaminante			
-	-	Derrame de hidrocarburos de petróleo (Terminal Multiboyas N.º 2)	-	Oleaje, corriente marina			
Código	Hora	Coordenadas UTM WGS 84 Zona: 18L		Altitud (m s. n. m.)	Profundidad (m) desde-hasta	Lectura de PID	Textura, estructura, consistencia, color, humedad, olor, fragmentos gruesos, reacción al CaCO ₃ , materia orgánica, rasgos biológicos, raíces, límite.
		Este (m)	Norte (m)				
ANC-SD-3	11:20	262374	8697310	0	0,0 – 0,10	-	Arena Grano simple Suelto Marrón Mojado Sin olor a hidrocarburos de petróleo Sin presencia de materia orgánica
ANC-SD-6	11:45	262512	8697308	0	0,0 – 0,10	-	Arena Grano simple Suelto Marrón Mojado Sin olor a hidrocarburos de petróleo Sin presencia de materia orgánica

Observaciones:

Sector conocido como playa Casino Náutico.
Características de color según tabla "Munsell Color Chart".
Presencia de algas varadas.

Líder de Equipo:

Francis Cari Abril

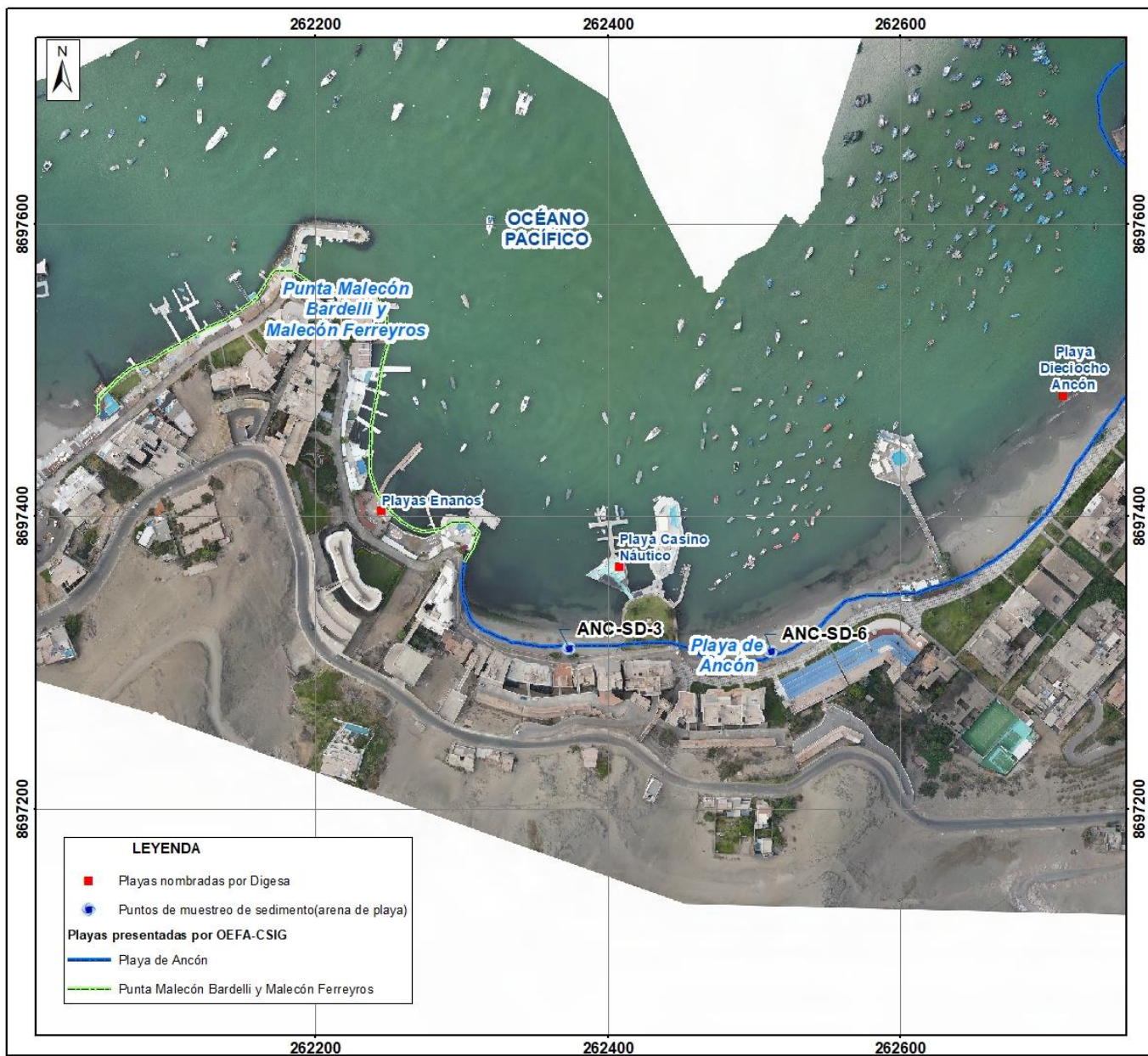
Firma:

Responsables de toma de muestra:

Francis Cari Abril
Bianca Reyes Castillo

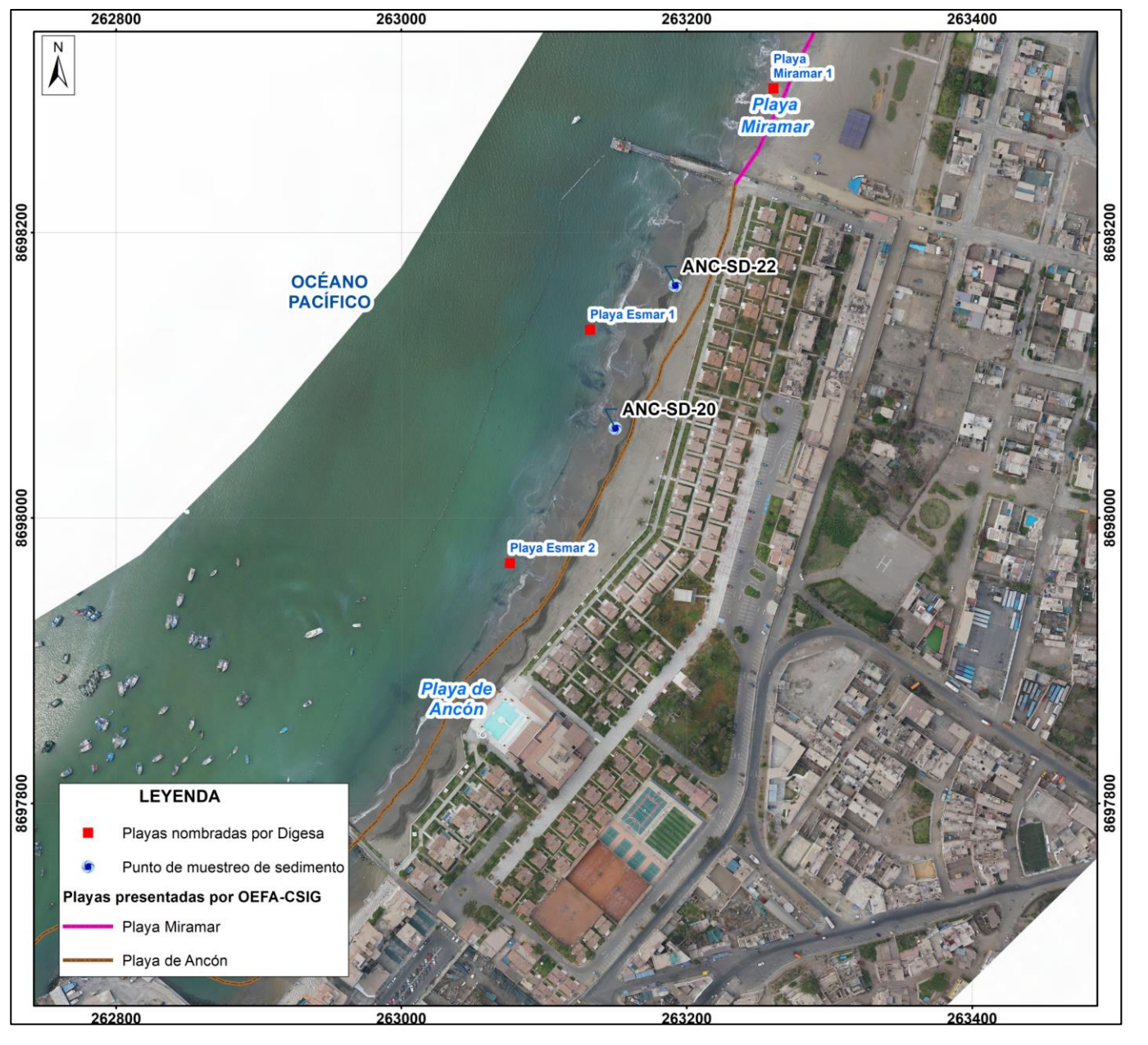
Firma:

Croquis/foto panorámica: Playa Casino Náutico



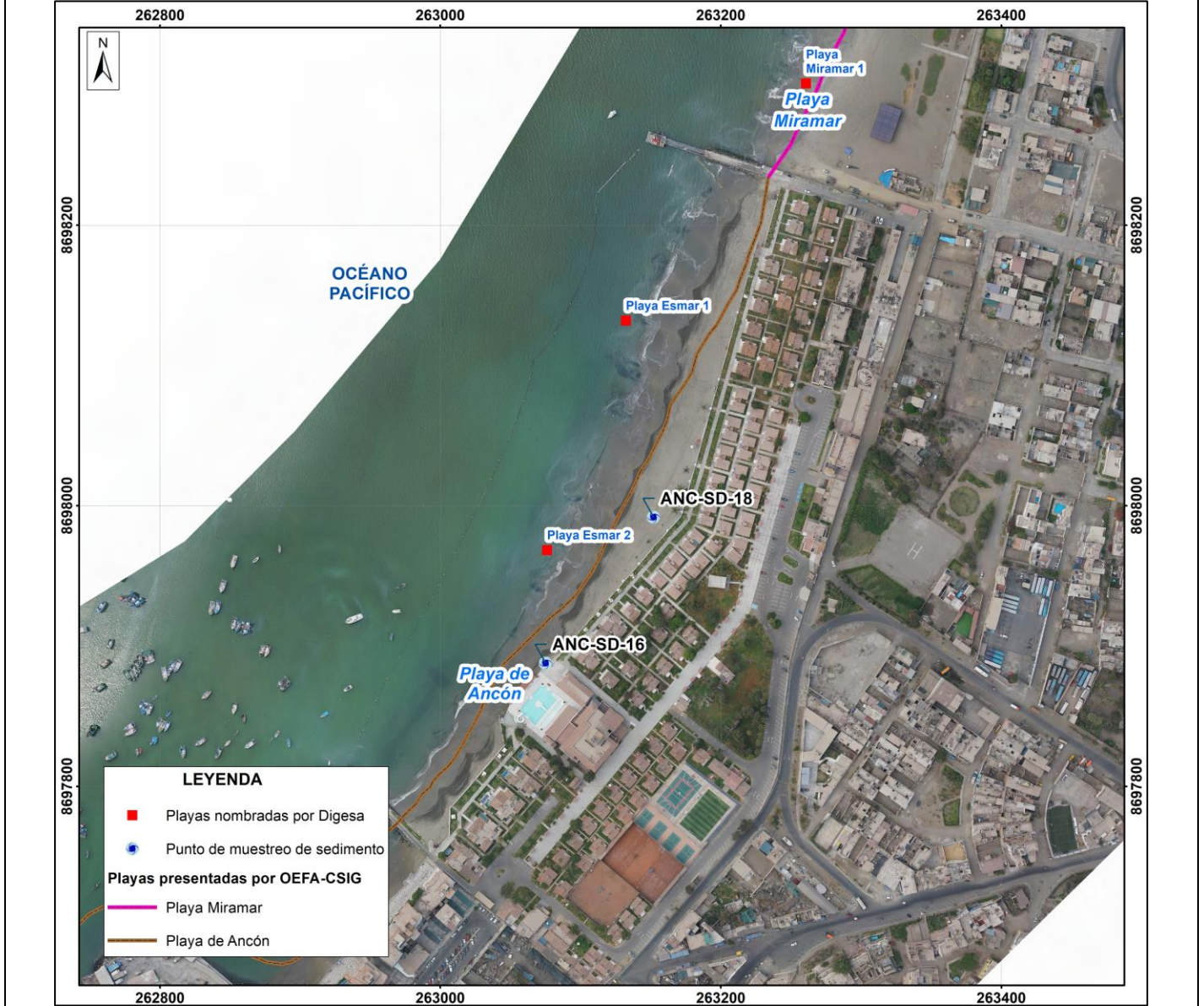
EXPEDIENTE DE EVALUACIÓN: 007-2022-DEAM-EAS			CÓDIGO DE ACCIÓN: 0001-7-2023-416		
Área de nivel de fondo (ANF)		Identificación del sitio / Área de potencial interés (API)			Fecha
		Playa de Ancón (según Digesa, Playa Esmar 1)			05/07/2023
Ubicación					
Departamento					
Lima					
Provincia					
Lima					
Distrito					
Ancón					
Formación costera					
Playa de Ancón					
Uso actual		Paisaje		Pendiente (%)	
Playa litoral y océano pacífico		Playa litoral		Plano (0 % - 2 %)	
Litología		Material parental		Pedregosidad superficial (%)	
Depósitos marinos		Cuaternario reciente		-	
Erosión		Profundidad efectiva		Drenaje	
Material transportado por olas		Ninguna		Excesivo	
Instrumentos/equipos usados		Tipo de muestreo/tipo de muestra		Patrón de muestreo	
Pala manual		Simple		Muestreo dirigido	
Número de submuestras por parcela		Número de muestras por API		Fuente potencial	
-		-		Derrame de hidrocarburos de petróleo (terminal multiboyas)	
Código		Coordenadas UTM WGS 84 Zona: 18L		Profundidad (m) desde-hasta	
		Este (m) Norte (m)		Lectura de PID	
ANC-SD-20		263150 8698063		0 0,0 – 0,10	
ANC-SD-22		263192 8698163		0 0,0 – 0,10	
Textura, estructura, consistencia, color, humedad, olor, fragmentos gruesos, reacción al CaCO ₃ , materia orgánica, rasgos biológicos, raíces, límite.					
Arena Gris marrón claro (10YR6/2) Grano simple Suelto Ligeramente húmedo					
Arena Gris marrón claro (10YR6/2) Grano simple Suelto Ligeramente húmedo					
Observaciones: Presencia de residuos sólidos y aves muertas. Características de color según tabla "Munsell Color Chart".					
Líder de Equipo: Luis Aguirre Mendez				Firma:	
Responsables de toma de muestra: Luis Aguirre Mendez Roy Jak Arone Padilla				Firma:	

Croquis/foto panorámica: Playa de Ancón



EXPEDIENTE DE EVALUACIÓN: 007-2022-DEAM-EAS				CÓDIGO DE ACCIÓN: 0001-7-2023-416			
Área de nivel de fondo (ANF)		Identificación del sitio / Área de potencial interés (API)				Fecha	
		Playa de Ancón (Según Digesa, Playa Esmar 2)				05/07/2023	
Ubicación							
Departamento							
Lima							
Provincia							
Lima							
Distrito							
Ancón							
Formación costera							
Playa de Ancón							
Uso actual		Paisaje		Pendiente (%)		Microrrelieve	Vegetación
Playa litoral y océano pacífico		Playa litoral		Plano (0 % - 2 %)		Plano	Sin vegetación
Litología		Material parental		Pedregosidad superficial (%)		Afloramientos rocosos (%)	Encostramiento
Depósitos marinos		Cuaternario reciente		-		Afloramientos rocosos al borde de la playa	-
Erosión		Profundidad efectiva		Drenaje		Napa freática	Condiciones climáticas
Material transportado por olas		Ninguna		Excesivo		-	Soleado
Instrumentos/equipos usados		Tipo de muestreo/tipo de muestra		Patrón de muestreo		Área evaluada (m²)	Número de parcelas por ANF
Pala manual		Simple		Muestreo dirigido		-	-
Número de submuestras por parcela		Número de muestras por API		Fuente potencial		Número de muestras en la fuente potencial	Mecanismo de transporte del contaminante
-		-		Derrame de hidrocarburos de petróleo (terminal multiboyas)		-	Oleaje, corriente marina
Código	Hora	Coordenadas UTM WGS 84 Zona: 18L		Altitud (m s. n. m.)	Profundidad (m) desde-hasta	Lectura de PID	Textura, estructura, consistencia, color, humedad, olor, fragmentos gruesos, reacción al CaCO ₃ , materia orgánica, rasgos biológicos, raíces, límite.
		Este (m)	Norte (m)				
ANC-SD-16	12:10	263075	8697888	0	0,0 – 0,10	-	Arena Gris marrón claro (10YR6/2) Grano simple Suelto Ligeramente húmedo
ANC-SD-18	12:30	263152	8697992	0	0,0 – 0,10	-	Arena Gris marrón claro (10YR6/2) Grano simple Suelto Ligeramente húmedo
Observaciones: Características de color según tabla "Munsell Color Chart".							
Líder de Equipo: Luis Aguirre Mendez						Firma:	
Responsables de toma de muestra: Luis Aguirre Mendez Roy Jak Arone Padilla						Firma:	

Croquis/foto panorámica: Playa de Ancón



EXPEDIENTE: 007-2022-DEAM-EAS				CÓDIGO DE ACCIÓN: 0001-7-2023-416			
Área de nivel de fondo (ANF) <input type="checkbox"/>		Identificación del sitio / Área de potencial interés (API) <input type="checkbox"/>			Fecha		
Playa de Ancón (según Digesa, Playa Dieciocho Ancón)							04/07/2023
Ubicación				Departamento		Lima	
Los puntos de evaluación del área de potencial interés (API) fueron muestreados en la Playa de Ancón (según Digesa, Playa Dieciocho Ancón), en el distrito de Ancón ubicado al norte de la Provincia Lima.				Provincia		Lima	
				Distrito		Ancón	
				Formación costera		Playa de Ancón	
Uso actual	Paisaje	Pendiente (%)	Microrelieve	Vegetación			
Playa litoral y océano pacífico	Playa litoral	Plano (0 % - 2 %)	Plano	Sin vegetación			
Litología	Material parental	Pedregosidad superficial (%)	Afloramientos rocosos (%)	Encostramiento			
Depósitos marinos	Cuaternario reciente	-	-	-			
Erosión	Profundidad efectiva	Drenaje	Napa freática	Condiciones climáticas			
Material transportado por olas	Ninguna	Excesivo	Superficial (0.0 – 0.30)	Soleado			
Instrumentos/equipos usados	Tipo de muestreo/tipo de muestra	Patrón de muestreo	Área evaluada (m²)	Número de parcelas por ANF			
Pala manual	Compuesta	Muestreo dirigido	-	-			
Número de submuestras por parcela	Número de muestras por API	Fuente potencial	Número de muestras en la fuente potencial	Mecanismo de transporte del contaminante			
-	-	Derrame de hidrocarburos de petróleo (Terminal Multiboyas N.º 2)	-	Oleaje, corriente marina			
Código	Hora	Coordenadas UTM WGS 84 Zona: 18L		Altitud (m s. n. m.)	Profundidad (m) desde-hasta	Lectura de PID	Textura, estructura, consistencia, color, humedad, olor, fragmentos gruesos, reacción al CaCO ₃ , materia orgánica, rasgos biológicos, raíces, límite.
		Este (m)	Norte (m)				
ANC-SD-11	12:20	262705	8697449	0	0,0 – 0,10	-	Arena Grano simple Suelto Marrón Mojado Sin olor a hidrocarburos de petróleo Sin presencia de materia orgánica
ANC-SD-12	12:50	262781	8697513	0	0,0 – 0,10	-	Arena Grano simple Suelto Marrón Mojado Sin olor a hidrocarburos de petróleo Sin presencia de materia orgánica

Observaciones:

Presencia de algas varadas
Presencia de personal de limpieza de Repsol
Características de color según tabla "Munsell Color Chart".

Líder de Equipo:

Francis Cari Abril

Firma:

Responsables de toma de muestra:

Francis Cari Abril
Bianca Reyes Castillo

Firma:

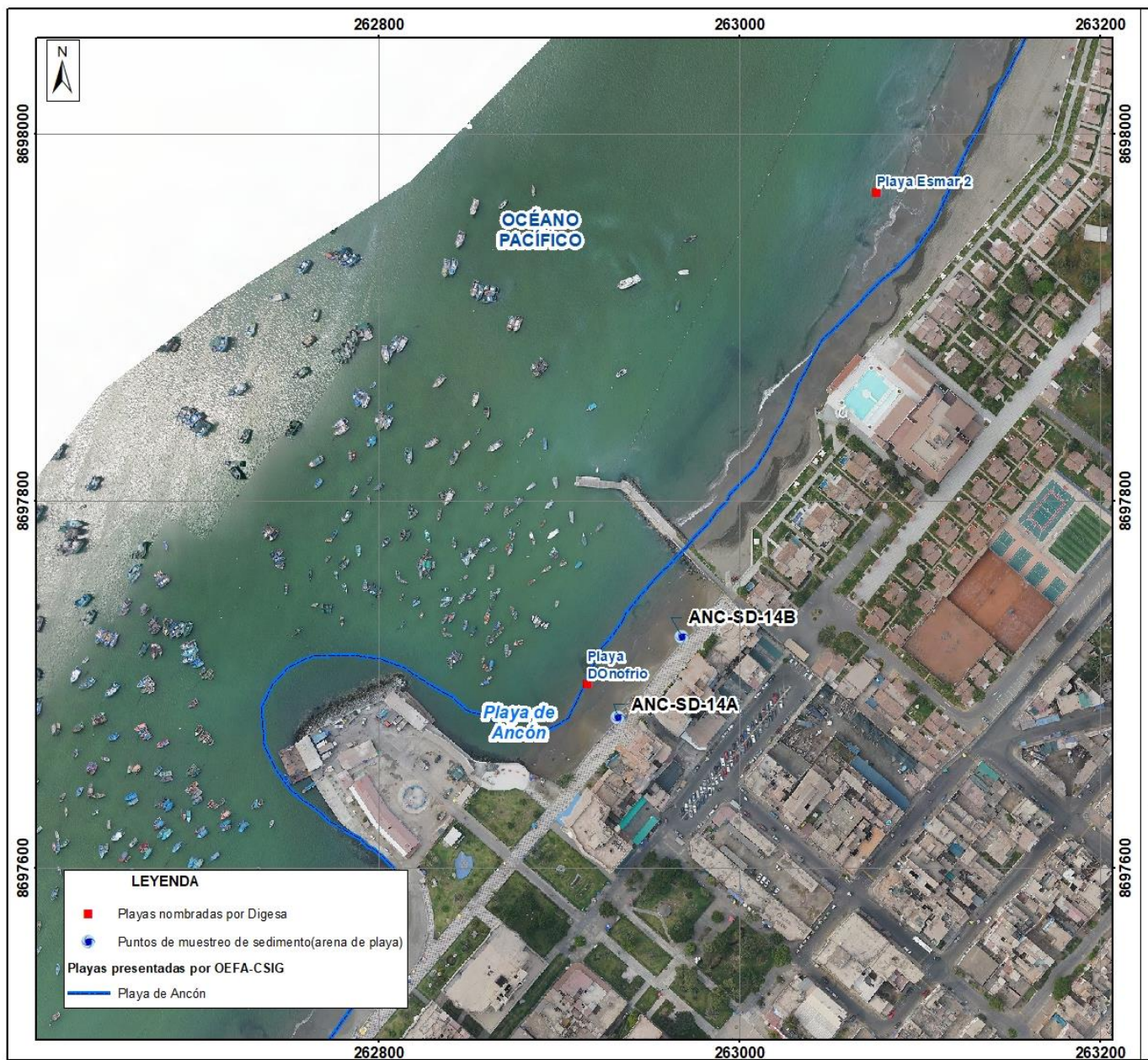
Croquis/foto panorámica: Playa de Ancón (según Digesa, Playa Dieciocho Ancón)



EXPEDIENTE: 007-2022-DEAM-EAS				CÓDIGO DE ACCIÓN: 0001-7-2023-416			
Área de nivel de fondo (ANF) <input type="checkbox"/>		Identificación del sitio / Área de potencial interés (API) <input type="checkbox"/>			Fecha		
Playa de Ancón (según DIGESA, Playa D'Onofrio)							04/07/2023
Ubicación				Departamento		Lima	
Los puntos de evaluación del área de potencial interés (API) fueron muestreados en la Playa de Ancón (según DIGESA, Playa D'Onofrio), en el distrito de Ancón ubicado al norte de la Provincia Lima.				Provincia		Lima	
				Distrito		Ancón	
				Formación costera		Playa de Ancón	
Uso actual	Paisaje	Pendiente (%)	Microrelieve	Vegetación			
Playa litoral y océano pacífico	Playa litoral	Plano (0 % - 2 %)	Plano	Sin vegetación			
Litología	Material parental	Pedregosidad superficial (%)	Afloramientos rocosos (%)	Encostramiento			
Depósitos marinos	Cuaternario reciente	-	-	-			
Erosión	Profundidad efectiva	Drenaje	Napa freática	Condiciones climáticas			
Material transportado por olas	Ninguna	Excesivo	Superficial (0.0 – 0.30)	Soleado			
Instrumentos/equipos usados	Tipo de muestreo/tipo de muestra	Patrón de muestreo	Área evaluada (m ²)	Número de parcelas por ANF			
Pala manual	Compuesta	Muestreo dirigido	-	-			
Número de submuestras por parcela	Número de muestras por API	Fuente potencial	Número de muestras en la fuente potencial	Mecanismo de transporte del contaminante			
-	-	Derrame de hidrocarburos de petróleo (Terminal Multiboyas N.º 2)	-	Oleaje, corriente marina			
Código	Hora	Coordenadas UTM WGS 84 Zona: 18L		Altitud (m s. n. m.)	Profundidad (m) desde-hasta	Lectura de PID	Textura, estructura, consistencia, color, humedad, olor, fragmentos gruesos, reacción al CaCO ₃ , materia orgánica, rasgos biológicos, raíces, límite.
		Este (m)	Norte (m)				
ANC-SD-14A	13:20	262933	8697682	0	0,0 – 0,10	-	Arena Grano simple Suelto Marrón Mojado Sin olor a hidrocarburos de petróleo Sin presencia de materia orgánica
ANC-SD-14B	13:50	262968	8697726	0	0,0 – 0,10	-	Arena Grano simple Suelto Marrón Mojado Sin olor a hidrocarburos de petróleo Sin presencia de materia orgánica

Observaciones: Características de color según tabla "Munsell Color Chart".	
Líder de Equipo: Francis Cari Abril	Firma:
Responsables de toma de muestra: Francis Cari Abril Bianca Reyes Castillo	Firma:

Croquis/foto panorámica: Playa de Ancón (según Digesa, Playa D'Onofrio)



EXPEDIENTE: 007-2022-DEAM-EAS				CÓDIGO DE ACCIÓN: 0001-7-2023-416				
Área de nivel de fondo (ANF) <input type="checkbox"/>		Identificación del sitio / Área de potencial interés (API) <input type="checkbox"/>				Fecha		
Playa Hermosa						04/07/2023		
<p align="center">Ubicación</p> <p>Los puntos de evaluación del área de potencial interés (API), fueron muestreados en la playa Hermosa, en el distrito de Ancón ubicado al norte de la provincia Lima.</p>						Departamento		Lima
						Provincia		Lima
						Distrito		Ancón
						Formación costera		Playa Hermosa
Uso actual	Paisaje	Pendiente (%)	Microrelieve	Vegetación				
Playa litoral y océano pacífico	Playa litoral	Plano (0 % - 2 %)	Plano	Sin vegetación				
Litología	Material parental	Pedregosidad superficial (%)	Afloramientos rocosos (%)	Encostramiento				
Depósitos marinos	Cuaternario reciente	-	-	-				
Erosión	Profundidad efectiva	Drenaje	Napa freática	Condiciones climáticas				
Material transportado por olas	Ninguna	Excesivo	Superficial (0.0 – 0.30)	Soleado				
Instrumentos/equipos usados	Tipo de muestreo/tipo de muestra	Patrón de muestreo	Área evaluada (m²)	Número de parcelas por ANF				
Pala manual	Compuesta	Muestreo dirigido	-	-				
Número de submuestras por parcela	Número de muestras por API	Fuente potencial	Número de muestras en la fuente potencial	Mecanismo de transporte del contaminante				
-	-	Derrame de hidrocarburos de petróleo (Terminal Multiboyas N.º 2)	-	Oleaje, corriente marina				
Código	Hora	Coordenadas UTM WGS 84 Zona: 18L		Altitud (m s. n. m.)	Profundidad (m) desde-hasta	Lectura de PID	Textura, estructura, consistencia, color, humedad, olor, fragmentos gruesos, reacción al CaCO ₃ , materia orgánica, rasgos biológicos, raíces, límite.	
		Este (m)	Norte (m)					
HER-SD-3	10:15	261725	8697499	0	0,0 – 0,10	-	Arena Grano simple Suelto Marrón Mojado Sin olor a hidrocarburos de petróleo Sin presencia de materia orgánica	
HER-SD-5	10:45	261850	8697483	0	0,0 – 0,10	-	Arena Grano simple Suelto Marrón Mojado Sin olor a hidrocarburos de petróleo Sin presencia de materia orgánica	

Observaciones:

Características de color según tabla "Munsell Color Chart".

Líder de Equipo:

Francis Cari Abril

Firma:

Responsables de toma de muestra:

Francis Cari Abril
Bianca Reyes Castillo

Firma:

Croquis/foto panorámica: Playa Hermosa



EXPEDIENTE DE EVALUACIÓN: 007-2022-DEAM-EAS

CÓDIGO DE ACCIÓN: 0001-7-2023-416

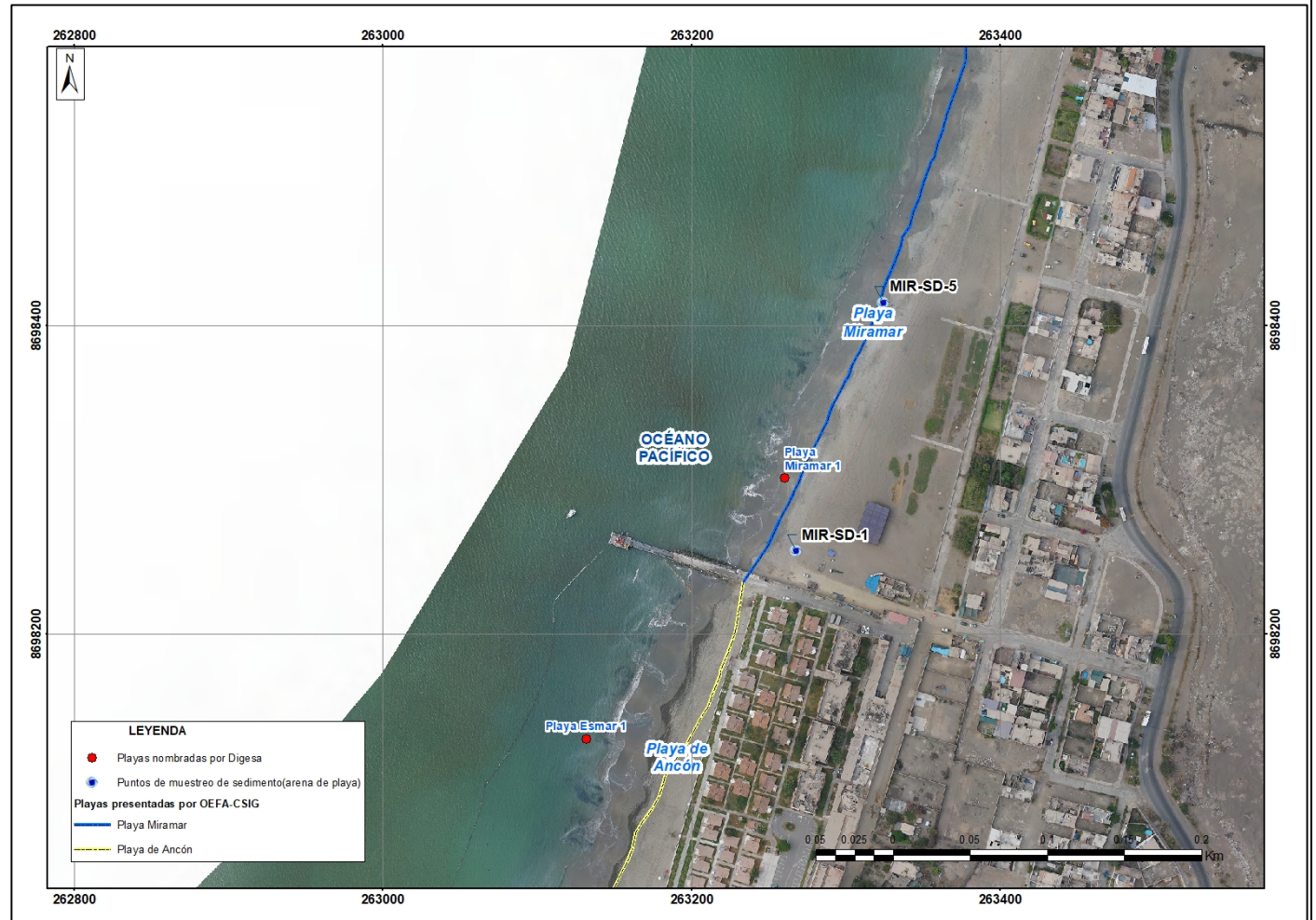
Área de nivel de fondo (ANF)		Identificación del sitio / Área de potencial interés (API)				Fecha	
		Playa Las Conchitas				04/07/2023	
Ubicación		Departamento		Lima			
Los puntos de evaluación del área de potencial interés (API) fueron muestreados en la Playa Las Conchitas, aproximadamente al norte del Muelle de Ancón.		Provincia		Lima			
		Distrito		Ancón			
		Formación costera		Playa Las Conchitas			
Uso actual	Paisaje	Pendiente (%)	Microrrelieve	Vegetación			
Playa litoral y océano pacífico	Playa litoral	Plano (0% - 2%)	Plano	Sin vegetación			
Litología	Material parental	Pedregosidad superficial (%)	Afloramientos rocosos (%)	Encostramiento			
Depósitos marinos	Cuaternario reciente	-	Afloramientos rocosos al borde de la playa	-			
Erosión	Profundidad efectiva	Drenaje	Napa freática	Condiciones climáticas			
Material transportado por olas	Ninguna	Excesivo	-	Soleado			
Instrumentos/equipos usados	Tipo de muestreo/tipo de muestra	Patrón de muestreo	Área evaluada (m²)	Número de parcelas por ANF			
Pala manual	Simple	Muestreo dirigido	-	-			
Número de submuestras por parcela	Número de muestras por API	Fuente potencial	Número de muestras en la fuente potencial	Mecanismo de transporte del contaminante			
-	-	Derrame de hidrocarburos de petróleo (terminal multiboyas)	-	Oleaje, corriente marina			
Código	Hora	Coordenadas UTM WGS 84 Zona: 18L		Altitud (m s. n. m.)	Profundidad (m) desde-hasta	Lectura de PID	Textura, estructura, consistencia, color, humedad, olor, fragmentos gruesos, reacción al CaCO ₃ , materia orgánica, rasgos biológicos, raíces, límite.
		Este (m)	Norte (m)				
CON-SD-3	12:20	263353	8699075	0	0,0 – 0,10	-	Arena Gris marrón claro (10YR6/2) Grano simple Suelto Ligeramente húmedo Sin olor a hidrocarburos de petróleo Sin presencia de materia orgánica
CON-SD-8	11:45	263343	8699281	0	0,0 – 0,10	-	Arena Gris marrón claro (10YR6/2) Grano simple Suelto Ligeramente húmedo Sin olor a hidrocarburos de petróleo Sin presencia de materia orgánica
Observaciones: Restos de residuos sólidos y aves muertas. Características de color según tabla "Munsell Color Chart".							
Líder de Equipo: Víctor Montesinos Calle						Firma:	
Responsables de toma de muestra: Víctor Montesinos Calle Vania Rimarachin Ching						Firma:	

Croquis/foto panorámica: Playa Las Conchitas



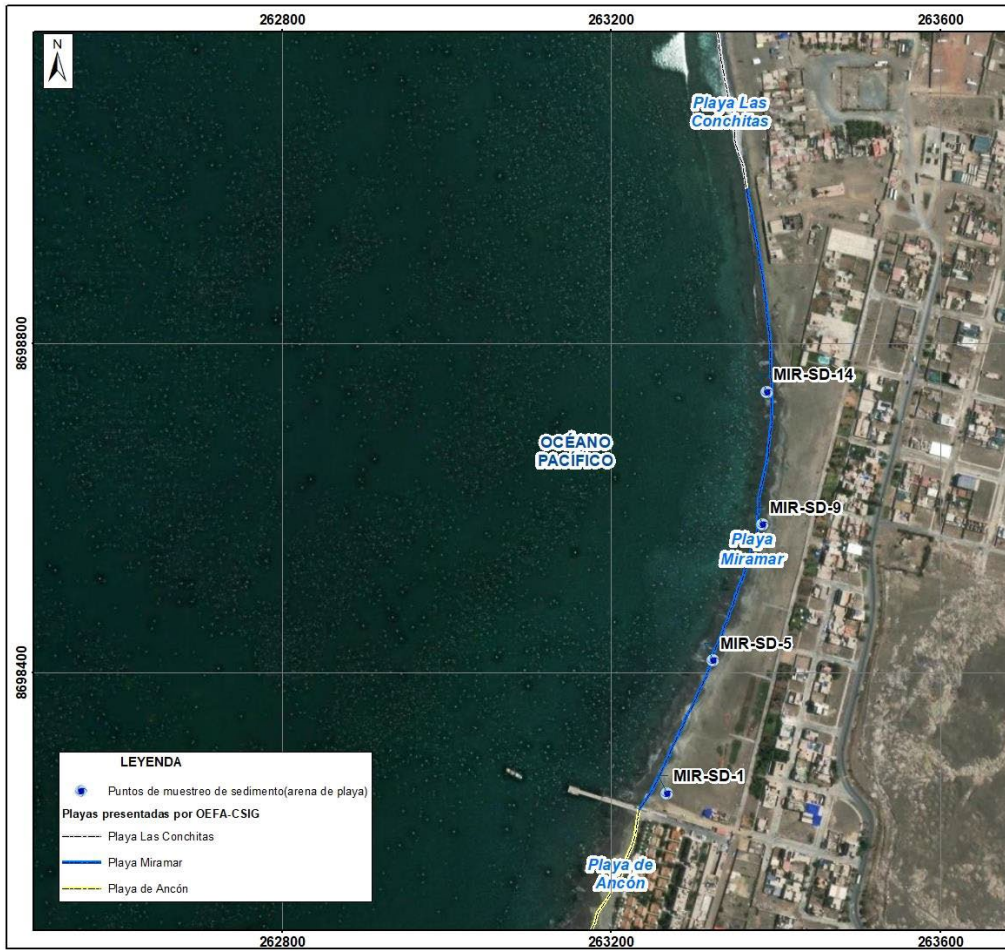
EXPEDIENTE DE EVALUACIÓN: 007-2022-DEAM-EAS				CÓDIGO DE ACCIÓN: 0001-7-2023-416			
Área de nivel de fondo (ANF) <input type="text"/>		Identificación del sitio / Área de potencial interés (API) <input type="text"/>				Fecha	
Playa Miramar						04/07/2023	
Ubicación				Departamento		Lima	
Ubicado en la Playa Miramar, en el extremo sur de la playa, aproximadamente al noreste del Muelle de Ancón				Provincia		Lima	
				Distrito		Ancón	
				Formación costera		Playa Miramar	
Uso actual		Paisaje		Pendiente (%)		Microrrelieve	
Playa litoral y océano pacífico		Playa litoral		Plano (0% - 2%)		Plano	
Litología		Material parental		Pedregosidad superficial (%)		Afloramientos rocosos (%)	
Depósitos marinos		Cuaternario reciente		-		Afloramientos rocosos al borde de la playa	
Erosión		Profundidad efectiva		Drenaje		Napa freática	
Material transportado por olas		Ninguna		Excesivo		-	
Instrumentos/equipos usados		Tipo de muestreo/tipo de muestra		Patrón de muestreo		Área evaluada (m²)	
Pala manual		Simple		Muestreo dirigido		-	
Número de submuestras por parcela		Número de muestras por API		Fuente potencial		Número de muestras en la fuente potencial	
-		-		Derrame de hidrocarburos de petróleo (terminal multiboyas)		-	
Número de parcelas por ANF		Mecanismo de transporte del contaminante					
-		-		Oleaje, corriente marina			
Código	Hora	Coordenadas UTM WGS 84 Zona: 18L		Altitud (m s. n. m.)	Profundidad (m) desde-hasta	Lectura de PID	Textura, estructura, consistencia, color, humedad, olor, fragmentos gruesos, reacción al CaCO ₃ , materia orgánica, rasgos biológicos, raíces, límite.
		Este (m)	Norte (m)				
MIR-SD-1	14:35	263268	8698254	0	0,0 – 0,10	-	Arena Gris marrón claro (10YR6/2) Grano simple Suelto Ligeramente húmedo Sin olor a hidrocarburos de petróleo Sin presencia de materia orgánica
MIR-SD-5	14:00	263325	8698415	0	0,0 – 0,10	-	Arena Gris marrón claro (10YR6/2) Grano simple Suelto Ligeramente húmedo Sin olor a hidrocarburos de petróleo Sin presencia de materia orgánica
Observaciones: Restos de residuos sólidos y aves muertas. Presencia de personal de limpieza de playas. Características de color según tabla "Munsell Color Chart".							
Líder de Equipo: Víctor Montesinos Calle						Firma:	
Responsables de toma de muestra: Víctor Montesinos Calle Vania Rimarachin Ching						Firma:	

Croquis/foto panorámica: Playa Miramar



EXPEDIENTE DE EVALUACIÓN: 007-2022-DEAM-EAS				CÓDIGO DE ACCIÓN: 0001-7-2023-416			
Área de nivel de fondo (ANF)		Identificación del sitio / Área de potencial interés (API)				Fecha	
		Playa Miramar				04/07/2023	
Ubicación				Departamento		Lima	
Ubicado en la Playa Miramar, en el extremo sur de la playa, aproximadamente al noreste del Muelle de Ancón				Provincia		Lima	
				Distrito		Ancón	
				Formación costera		Playa Miramar	
Uso actual		Paisaje		Pendiente (%)		Microrrelieve	
Playa litoral y océano pacífico		Playa litoral		Plano (0% - 2%)		Plano	
Litología		Material parental		Pedregosidad superficial (%)		Afloramientos rocosos (%)	
Depósitos marinos		Cuaternario reciente		-		Afloramientos rocosos al borde de la playa	
Erosión		Profundidad efectiva		Drenaje		Napa freática	
Material transportado por olas		Ninguna		Excesivo		-	
Instrumentos/equipos usados		Tipo de muestreo/tipo de muestra		Patrón de muestreo		Área evaluada (m²)	
Pala manual		Simple		Muestreo dirigido		-	
Número de submuestras por parcela		Número de muestras por API		Fuente potencial		Número de muestras en la fuente potencial	
-		-		Derrame de hidrocarburos de petróleo (terminal multiboyas)		-	
Código	Hora	Coordenadas UTM WGS 84 Zona: 18L		Altitud (m s. n. m.)	Profundidad (m) desde-hasta	Lectura de PID	Textura, estructura, consistencia, color, humedad, olor, fragmentos gruesos, reacción al CaCO ₃ , materia orgánica, rasgos biológicos, raíces, límite.
		Este (m)	Norte (m)				
MIR-SD-9	13:45	263385	8698580	0	0,0 – 0,10		Arena Gris marrón claro (10YR6/2) Grano simple Suelto Ligeramente húmedo Sin olor a hidrocarburos de petróleo Sin presencia de materia orgánica
MIR-SD-14	13:25	263390	8698741	0	0,0 – 0,10		Arena Gris marrón claro (10YR6/2) Grano simple Suelto Ligeramente húmedo Sin olor a hidrocarburos de petróleo Sin presencia de materia orgánica
Observaciones: Restos de residuos sólidos y aves muertas. Presencia de personal de limpieza de playas. Características de color según tabla "Munsell Color Chart".							
Líder de Equipo: Víctor Montesinos Calle						Firma:	
Responsables de toma de muestra: Víctor Montesinos Calle Vania Rimarachin Ching						Firma:	

Croquis/foto panorámica: Playa Miramar



EXPEDIENTE DE EVALUACIÓN: 007-2022-DEAM-EAS				CÓDIGO DE ACCIÓN: 0001-7-2023-416			
Área de nivel de fondo (ANF)		Identificación del sitio / Área de potencial interés (API)				Fecha	
		Playa Pocitos Ancón				04/07/2023	
Ubicación				Departamento		Lima	
Ubicado en la Playa Pocitos Ancón, en el extremo sur de la playa, aproximadamente al noreste del Muelle de Ancón.				Provincia		Lima	
				Distrito		Ancón	
				Formación costera		Playa Pocitos Ancón	
Uso actual	Paisaje	Pendiente (%)	Microrrelieve	Vegetación			
Playa litoral y océano pacífico	Playa litoral	Plano (0% - 2%)	Plano	Sin vegetación			
Litología	Material parental	Pedregosidad superficial (%)	Afloramientos rocosos (%)	Encostramiento			
Depósitos marinos	Cuaternario reciente	-	Afloramientos rocosos al borde de la playa	-			
Erosión	Profundidad efectiva	Drenaje	Napa freática	Condiciones climáticas			
Material transportado por olas	Ninguna	Excesivo	-	Soleado			
Instrumentos/equipos usados	Tipo de muestreo/tipo de muestra	Patrón de muestreo	Área evaluada (m²)	Número de parcelas por ANF			
Pala manual	Simple	Muestreo dirigido	-	-			
Número de submuestras por parcela	Número de muestras por API	Fuente potencial	Número de muestras en la fuente potencial	Mecanismo de transporte del contaminante			
-	-	Derrame de hidrocarburos de petróleo (terminal multiboyas)	-	Oleaje, corriente marina			
Código	Hora	Coordenadas UTM WGS 84 Zona: 18L		Altitud (m s. n. m.)	Profundidad (m) desde-hasta	Lectura de PID	Textura, estructura, consistencia, color, humedad, olor, fragmentos gruesos, reacción al CaCO ₃ , materia orgánica, rasgos biológicos, raíces, límite.
		Este (m)	Norte (m)				
POC-SD-4	11:20	263368	8699605	0	0,0 – 0,10	-	Arena Gris marrón claro (10YR6/2) Grano simple Suelto Ligeramente húmedo Sin olor a hidrocarburos de petróleo Sin presencia de materia orgánica
POC-SD-10	10:15	263440	8700111	0	0,0 – 0,10	-	Arena Gris marrón claro (10YR6/2) Grano simple Suelto Ligeramente húmedo Sin olor a hidrocarburos de petróleo Sin presencia de materia orgánica
Observaciones: Restos de residuos sólidos y aves muertas. Presencia de personal de limpieza de playas. Características de color según tabla "Munsell Color Chart".							
Líder de Equipo: Víctor Montesinos Calle						Firma:	
Responsables de toma de muestra: Víctor Montesinos Calle Vania Rimarachin Ching						Firma:	

Croquis/foto panorámica: Playa Pocitos Ancón



EXPEDIENTE: 007-2022-DEAM-EAS				CÓDIGO DE ACCIÓN: 0001-7-2023-416			
Área de nivel de fondo (ANF) <input type="checkbox"/>		Identificación del sitio / Área de potencial interés (API) <input type="checkbox"/>				Fecha	
Playa San Francisco Chico						05/07/2023	
Ubicación				Departamento		Lima	
Punto de muestreo de sedimento en la zona intermareal de la playa San Francisco Chico, ubicado próximo a la zona central de la playa.				Provincia		Lima	
				Distrito		Ancón	
				Formación costera		Playa San Francisco Chico	
Uso actual		Paisaje		Pendiente (%)		Microrelieve	
Playa litoral y océano pacífico		Playa litoral		Plano (0 % - 2 %)		Plano	
Litología		Material parental		Pedregosidad superficial (%)		Afloramientos rocosos (%)	
Depósitos marinos		Cuaternario reciente		-		-	
Erosión		Profundidad efectiva		Drenaje		Napa freática	
Material transportado por olas		Ninguna		Excesivo		Superficial (0.0 – 0.30)	
Instrumentos/equipos usados		Tipo de muestreo/tipo de muestra		Patrón de muestreo		Área evaluada (m²)	
Pala manual		Compuesta		Muestreo dirigido		-	
Número de submuestras por parcela		Número de muestras por API		Fuente potencial		Número de muestras en la fuente potencial	
-		-		Derrame de hidrocarburos de petróleo (Terminal Multiboyas N.º 2)		-	
Código	Hora	Coordenadas UTM WGS 84 Zona: 18L		Altitud (m s. n. m.)	Profundidad (m) desde-hasta	Lectura de PID	Textura, estructura, consistencia, color, humedad, olor, fragmentos gruesos, reacción al CaCO₃, materia orgánica, rasgos biológicos, raíces, límite.
SFC-SD-1	10:30	Este (m)	Norte (m)	0	0,0 – 0,10	-	Arena Grano simple Suelto Marrón Mojado Sin olor a hidrocarburos de petróleo Sin presencia de materia orgánica

Observaciones: Restos de residuos sólidos alrededor del punto de muestreo Características de color según tabla "Munsell Color Chart".	
Líder de Equipo: Luis Aguirre Mendez	Firma:
Responsables de toma de muestra: Luis Aguirre Mendez Roy Jak Arone Padilla	Firma:

Croquis/foto panorámica: Playa San Francisco Chico



EXPEDIENTE: 007-2022-DEAM-EAS				CÓDIGO DE ACCIÓN: 0001-7-2023-416			
Área de nivel de fondo (ANF)		Identificación del sitio / Área de potencial interés (API)				Fecha	
		Playa San Francisco Grande				05/07/2023	
Ubicación				Departamento		Lima	
Punto de muestreo de sedimento en la zona intermareal de la playa San Francisco Grande, ubicado próximo a la zona central de la playa.				Provincia		Lima	
				Distrito		Ancón	
				Formación costera		Playa San Francisco Grande	
Uso actual		Paisaje		Pendiente (%)		Microrelieve	
Playa litoral y océano pacífico		Playa litoral		Plano (0 % - 2 %)		Plano	
Litología		Material parental		Pedregosidad superficial (%)		Afloramientos rocosos (%)	
Depósitos marinos		Cuaternario reciente		-		-	
Erosión		Profundidad efectiva		Drenaje		Napa freática	
Material transportado por olas		Ninguna		Excesivo		Superficial (0.0 – 0.30)	
Instrumentos/equipos usados		Tipo de muestreo/tipo de muestra		Patrón de muestreo		Área evaluada (m ²)	
Pala manual		Compuesta		Muestreo dirigido		-	
Número de submuestras por parcela		Número de muestras por API		Fuente potencial		Número de muestras en la fuente potencial	
-		-		Derrame de hidrocarburos de petróleo (Terminal Multiboyas N.º 2)		-	
Código	Hora	Coordenadas UTM WGS 84 Zona: 18L		Altitud (m s. n. m.)	Profundidad (m) desde-hasta	Lectura de PID	Textura, estructura, consistencia, color, humedad, olor, fragmentos gruesos, reacción al CaCO ₃ , materia orgánica, rasgos biológicos, raíces, límite.
		Este (m)	Norte (m)				
SFG-SD-2	09:30	261285	8697890	0	0,0 – 0,10	-	Arena Grano simple Suelto Marrón Mojado Sin olor a hidrocarburos de petróleo Sin presencia de materia orgánica
SFG-SD-3	09:45	261356	8697854	0	0,0 – 0,10	-	Arena Grano simple Suelto Marrón Mojado Sin olor a hidrocarburos de petróleo Sin presencia de materia orgánica

Observaciones:

Restos de residuos sólidos alrededor del punto de muestreo
Características de color según tabla "Munsell Color Chart".

Líder de Equipo:

Luis Aguirre Mendez

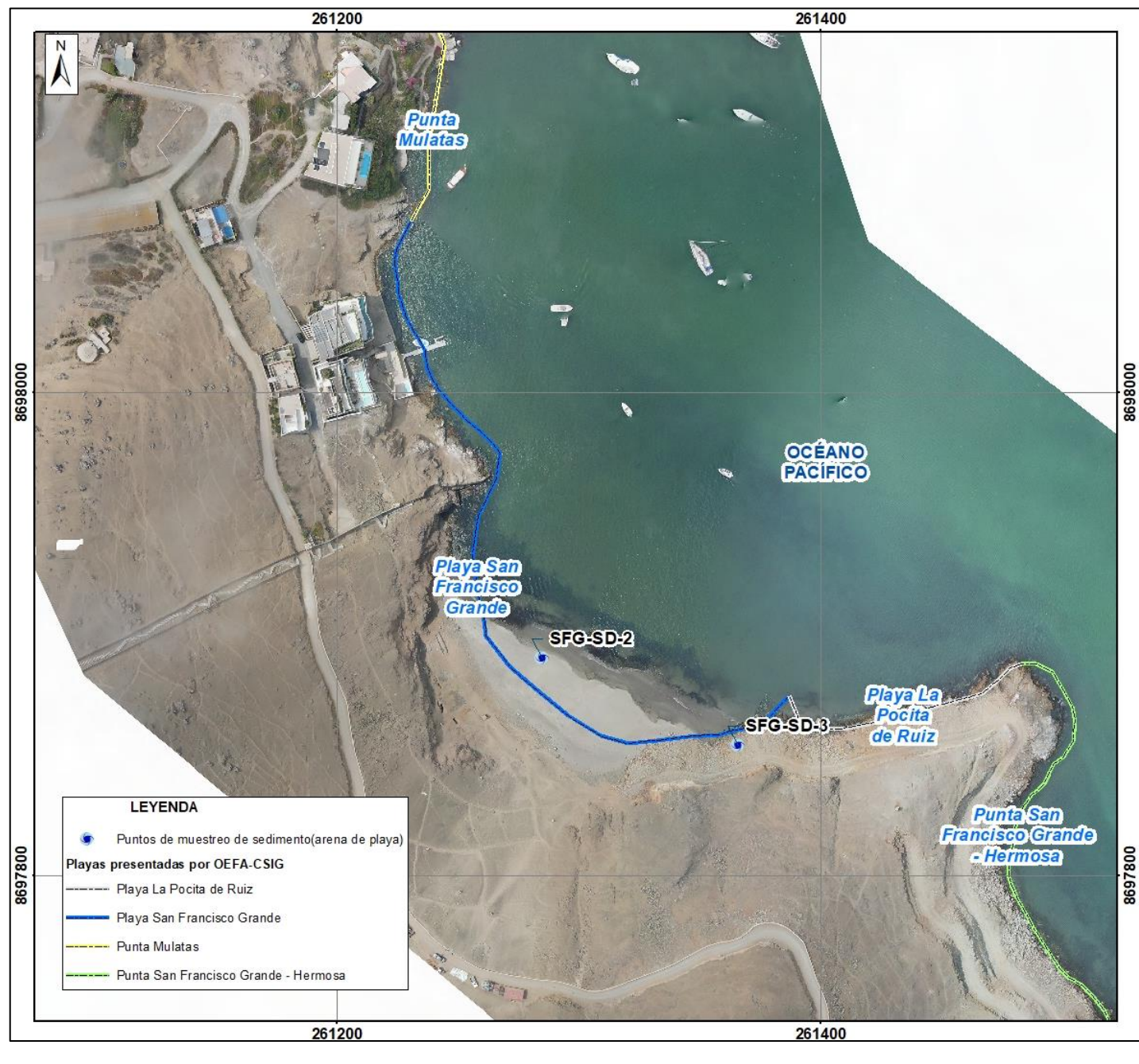
Firma:

Responsables de toma de muestra:

Luis Aguirre Mendez
Roy Jak Arone Padilla

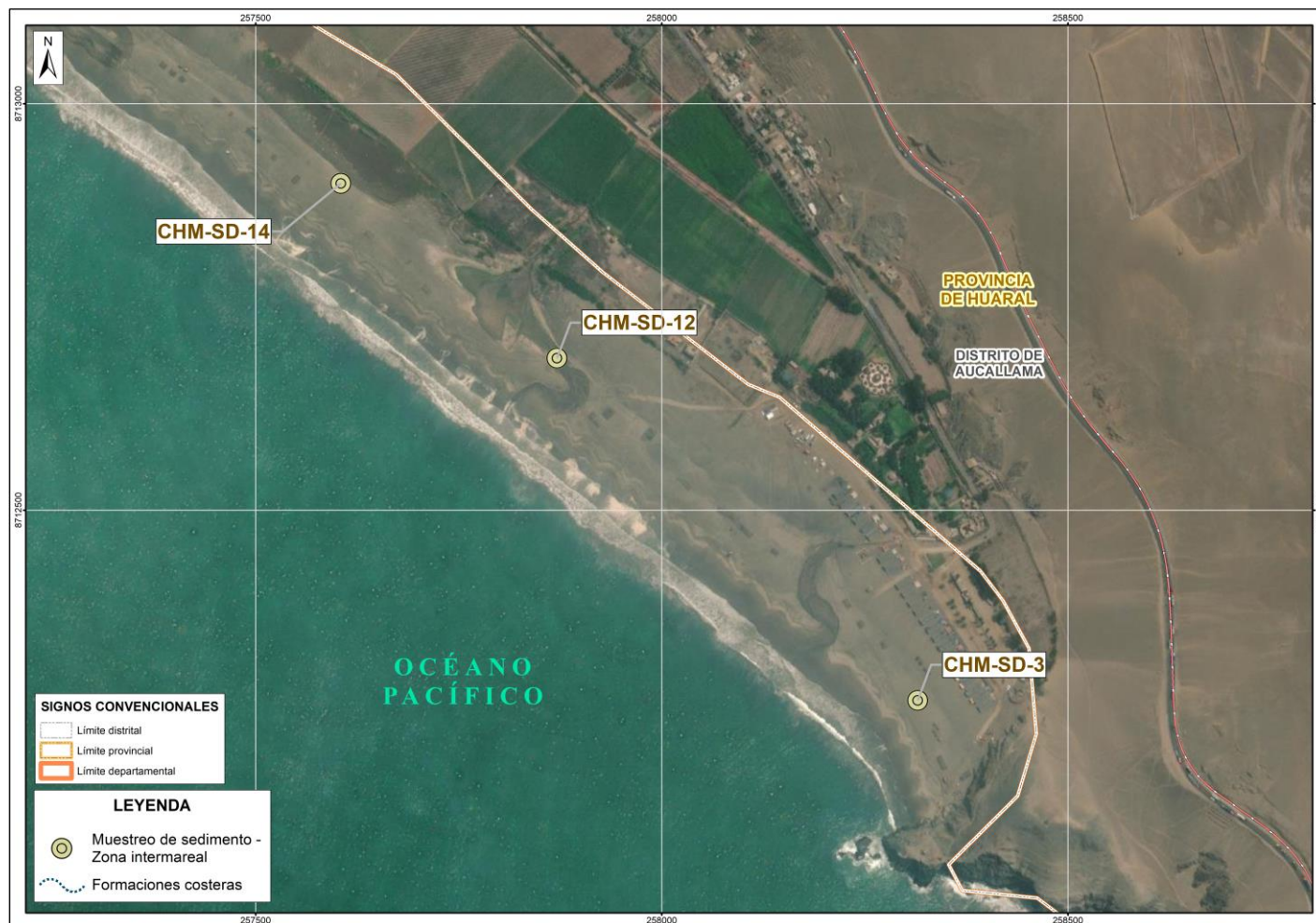
Firma:

Croquis/foto panorámica: Playa San Francisco Grande



EXPEDIENTE: 007-2022-DEAM-EAS				CÓDIGO DE ACCIÓN: 0001-7-2023-416			
Área de nivel de fondo (ANF) <input type="checkbox"/>		Identificación del sitio / Área de potencial interés (API) <input type="checkbox"/>			Fecha		
Playa Chacra y Mar							04/072023
Ubicación				Departamento		Lima	
Los puntos de evaluación del área de potencial interés (API) fueron muestreados en la playa Chacra y Mar, en el distrito de Chancay ubicado al norte de la ciudad de Lima				Provincia		Huaral	
				Distrito		Aucallama	
				Formación costera		Playa Chacra y Mar	
Uso actual		Paisaje		Pendiente (%)		Microrrelieve	
Playa litoral y océano pacífico		Playa litoral		-		Plano	
Litología		Material parental		Pedregosidad superficial (%)		Afloramientos rocosos (%)	
Depósitos marinos		Cuaternario reciente		-		Afloramientos rocosos al borde de la playa	
Erosión		Profundidad efectiva		Drenaje		Napa freática	
Material transportado por olas		Ninguna		Excesivo		Superficial (0,00 – 0,30)	
Instrumentos/equipos usados		Tipo de muestreo/tipo de muestra		Patrón de muestreo		Área evaluada (m ²)	
Pala manual		Compuesto		Muestreo dirigido		-	
Número de submuestras por parcela		Número de muestras por API		Fuente potencial		Número de muestras en la fuente potencial	
-		-		Derrame de hidrocarburos de petróleo (terminal multiboyas)		-	
Código		Coordenadas UTM WGS 84 Zona: 18L		Altitud (m s. n. m.)		Profundidad (m) desde-hasta	
		Este (m)	Norte (m)			Lectura de PID	
CHM-SD-3		15:10	258315	8712266	0	0,0 – 0,10	-
		Textura, estructura, consistencia, color, humedad, olor, fragmentos gruesos, reacción al CaCO ₃ , materia orgánica, rasgos biológicos, raíces, límite.					
		Arena Grano simple Suelto Gris marrón claro Mojado Sin olor a hidrocarburos de petróleo Sin presencia de materia orgánica					
CHM-SD-12		14:40	257871	8712687	0	0,0 – 0,10	-
		Textura, estructura, consistencia, color, humedad, olor, fragmentos gruesos, reacción al CaCO ₃ , materia orgánica, rasgos biológicos, raíces, límite.					
		Arena Grano simple Suelto Gris marrón claro Mojado Con olor a hidrocarburos de petróleo Sin presencia de materia orgánica					
CHM-SD-14		14:05	257605	8712912	0	0,0 – 0,10	-
		Textura, estructura, consistencia, color, humedad, olor, fragmentos gruesos, reacción al CaCO ₃ , materia orgánica, rasgos biológicos, raíces, límite.					
		Arena Grano simple Suelto Gris marrón claro Mojado Con olor a hidrocarburos de petróleo Sin presencia de materia orgánica					
Observaciones: Características de color según tabla Munsell color chart. Presencia de residuos sólidos.							
Líder de Equipo: Gerardo Prado Oré				Firma:			
Responsables de toma de muestra: Gerardo Prado Oré/Victoria Valentín Rojas				Firma:			

Croquis/foto panorámica: Playa Chacra y Mar



EXPEDIENTE: 007-2022-DEAM-EAS				CÓDIGO DE ACCIÓN: 0001-7-2023-416			
Área de nivel de fondo (ANF) <input type="checkbox"/>		Identificación del sitio / Área de potencial interés (API) <input type="checkbox"/>			Fecha		
Playa Cascajo (según Digesa, Playa El Cascajo – Peralvillo)					04/07/2023		
Ubicación				Departamento		Lima	
Los puntos de evaluación del área de potencial interés (API) fueron muestreados en la playa Cascajo (según Digesa, Playa El Cascajo – Peralvillo), en el distrito de Chancay ubicado al norte de la ciudad de Lima				Provincia		Huaral	
				Distrito		Chancay	
				Formación costera		Playa Cascajo	
Uso actual		Paisaje		Pendiente (%)		Microrrelieve	
Playa litoral y océano pacífico		Playa litoral		-		Plano	
Litología		Material parental		Pedregosidad superficial (%)		Afloramientos rocosos (%)	
Depósitos marinos		Cuaternario reciente		-		Afloramientos rocosos al borde de la playa	
Erosión		Profundidad efectiva		Drenaje		Napa freática	
Material transportado por olas		Ninguna		Excesivo		Superficial (0,00 – 0,30)	
Instrumentos/equipos usados		Tipo de muestreo/tipo de muestra		Patrón de muestreo		Área evaluada (m²)	
Pala manual		Compuesto		Muestreo dirigido		-	
Número de submuestras por parcela		Número de muestras por API		Fuente potencial		Número de muestras en la fuente potencial	
-		-		Derrame de hidrocarburos de petróleo (terminal multiboyas)		-	
-		-		-		Oleaje, corriente marina	
Código	Hora	Coordenadas UTM WGS 84 Zona: 18L		Altitud (m s. n. m.)	Profundidad (m) desde-hasta	Lectura de PID	Textura, estructura, consistencia, color, humedad, olor, fragmentos gruesos, reacción al CaCO ₃ , materia orgánica, rasgos biológicos, raíces, límite.
		Este (m)	Norte (m)				
CAS-SD-24	11:15	252146	8717212	0	0,0 – 0,10	-	Arena Grano simple Suelto Gris marrón claro Mojado Sin olor a hidrocarburos de petróleo Sin presencia de materia orgánica
CAS-SD-14	12:00	252520	8716969	0	0,0 – 0,10	-	Arena Grano simple Suelto Gris marrón claro Mojado Sin olor a hidrocarburos de petróleo Sin presencia de materia orgánica
CAS-SD-10	12:25	252721	8716796	0	0,0 – 0,10	-	Arena Grano simple Suelto Gris marrón claro Mojado Sin olor a hidrocarburos de petróleo Sin presencia de materia orgánica
Observaciones: Características de color según tabla Munsell color chart. Presencia de residuos sólidos.							
Líder de Equipo: Gerardo Prado Oré						Firma:	
Responsables de toma de muestra: Gerardo Prado Oré/Victoria Valentín Rojas						Firma:	

Croquis/foto panorámica: Playa Cascajo (según Digesa, Playa El Cascajo – Peralvillo)



EXPEDIENTE: 0007-2022-DEAM-EAS				CÓDIGO DE ACCIÓN: 0001-7-2023-416			
Área de nivel de fondo (ANF) <input type="checkbox"/>		Identificación del sitio / Área de potencial interés (API) <input type="checkbox"/>				Fecha	
		Playa Hondable (según Digesa, Hondable)				05/07/2023	
Ubicación				Departamento		Lima	
Los puntos de evaluación del área de potencial interés (API), fueron muestreados en la Playa Hondable (según Digesa, Hondable), en el distrito Santa Rosa, ubicada al norte de la ciudad de Lima.				Provincia		Lima	
				Distrito		Santa Rosa	
				Formación costera		Playa Hondable	
Uso actual	Paisaje	Pendiente (%)	Microrelieve	Vegetación			
Playa litoral y océano pacífico	Playa litoral	Plano (0 % - 2 %)	Plano	Sin vegetación			
Litología	Material parental	Pedregosidad superficial (%)	Afloramientos rocosos (%)	Encostramiento			
Depósitos marinos	Cuaternario reciente	-	-	-			
Erosión	Profundidad efectiva	Drenaje	Napa freática	Condiciones climáticas			
Material transportado por olas	Ninguna	Excesivo	Superficial (0.0 – 0.30)	Nublado			
Instrumentos/equipos usados	Tipo de muestreo/tipo de muestra	Patrón de muestreo	Área evaluada (m²)	Número de parcelas por ANF			
Pala manual	Simple	Muestreo dirigido	-	-			
Número de submuestras por parcela	Número de muestras por API	Fuente potencial	Número de muestras en la fuente potencial	Mecanismo de transporte del contaminante			
-	-	Derrame de hidrocarburos de petróleo (terminal multiboyas)	-	Oleaje, corriente marina			
Código	Fecha/ Hora	Coordenadas UTM WGS 84 Zona: 18L		Altitud (m s. n. m.)	Profundidad (m) desde-hasta	Lectura de PID	Textura, estructura, consistencia, color, humedad, olor, fragmentos gruesos, reacción al CaCO ₃ , materia orgánica, rasgos biológicos, raíces, límite.
		Este (m)	Norte (m)				
HON-SD-10	14:35	262774	8693291	0	0,0 – 0,10	-	Arena Gris marrón claro (10YR6/2) Grano simple Suelto Ligeramente húmedo Sin olor a hidrocarburos de petróleo Sin presencia de materia orgánica
HON-SD-4	15:10	262856	8693071	0	0,0 – 0,10	-	Arena Gris marrón claro (10YR6/2) Grano simple Suelto Ligeramente húmedo Sin olor a hidrocarburos de petróleo Sin presencia de materia orgánica

Observaciones: Sector conocido como Playa Hondable. Restos de residuos sólidos y aves muertas. Características de color según tabla "Munsell Color Chart".	
Líder de Equipo: Víctor Montesinos Calle	Firma:
Responsables de toma de muestra: Víctor Montesinos Calle Vania Rimarachin Ching	Firma:

Croquis/foto panorámica: Playa Hondable (según Digesa, Hondable)



EXPEDIENTE DE EVALUACIÓN: 007-2022-DEAM-EAS				CÓDIGO DE ACCIÓN: 0001-7-2023-416			
Área de nivel de fondo (ANF) <input type="text"/>		Identificación del sitio / Área de potencial interés (API) <input type="text"/>			Fecha		
Playa Santa Rosa Chica (según Digesa, playa Chica)							05/07/2023
Ubicación				Departamento		Lima	
Los puntos de evaluación del área de potencial interés (API), fueron muestreados en la playa Santa Rosa chica (según Digesa, playa Chica), en el distrito Santa Rosa, ubicada al norte de la ciudad de Lima.				Provincia		Lima	
				Distrito		Santa Rosa	
				Formación costera		Playa Santa Rosa Chica	
Uso actual	Paisaje	Pendiente (%)	Microrrelieve	Vegetación			
Playa litoral y océano pacífico	Playa litoral	Plano (0 % - 2 %)	Plano	Sin vegetación			
Litología	Material parental	Pedregosidad superficial (%)	Afloramientos rocosos (%)	Encostramiento			
Depósitos marinos	Cuaternario reciente	-	Afloramientos rocosos al borde de la playa	-			
Erosión	Profundidad efectiva	Drenaje	Napa freática	Condiciones climáticas			
Material transportado por olas	Ninguna	Excesivo	-	Soleado			
Instrumentos/equipos usados	Tipo de muestreo/tipo de muestra	Patrón de muestreo	Área evaluada (m²)	Número de parcelas por ANF			
Pala manual	Simple	Muestreo dirigido	-	-			
Número de submuestras por parcela	Número de muestras por API	Fuente potencial	Número de muestras en la fuente potencial	Mecanismo de transporte del contaminante			
-	-	Derrame de hidrocarburos de petróleo (terminal multiboyas)	-	Oleaje, corriente marina			
Código	Hora	Coordenadas UTM WGS 84 Zona: 18L		Altitud (m s. n. m.)	Profundidad (m) desde-hasta	Lectura de PID	Textura, estructura, consistencia, color, humedad, olor, fragmentos gruesos, reacción al CaCO ₃ , materia orgánica, rasgos biológicos, raíces, límite.
		Este (m)	Norte (m)				
SRC-SD-1	10:55	262685	8694420	0	0,0 – 0,10	-	Arena Gris marrón claro (10YR6/2) Grano simple Suelto Ligeramente húmedo Sin olor a hidrocarburos de petróleo Sin presencia de materia orgánica
SRC-SD-5	10:00	262558	8694566	0	0,0 – 0,10	-	Arena Gris marrón claro (10YR6/2) Grano simple Suelto Ligeramente húmedo Sin olor a hidrocarburos de petróleo Sin presencia de materia orgánica
Observaciones: Presencia de residuos sólidos y aves muertas. Características de color según tabla "Munsell Color Chart".							
Líder de Equipo: Gerardo Prado Oré						Firma:	
Responsables de toma de muestra: Gerardo Prado Oré Victoria Valentín Rojas						Firma:	

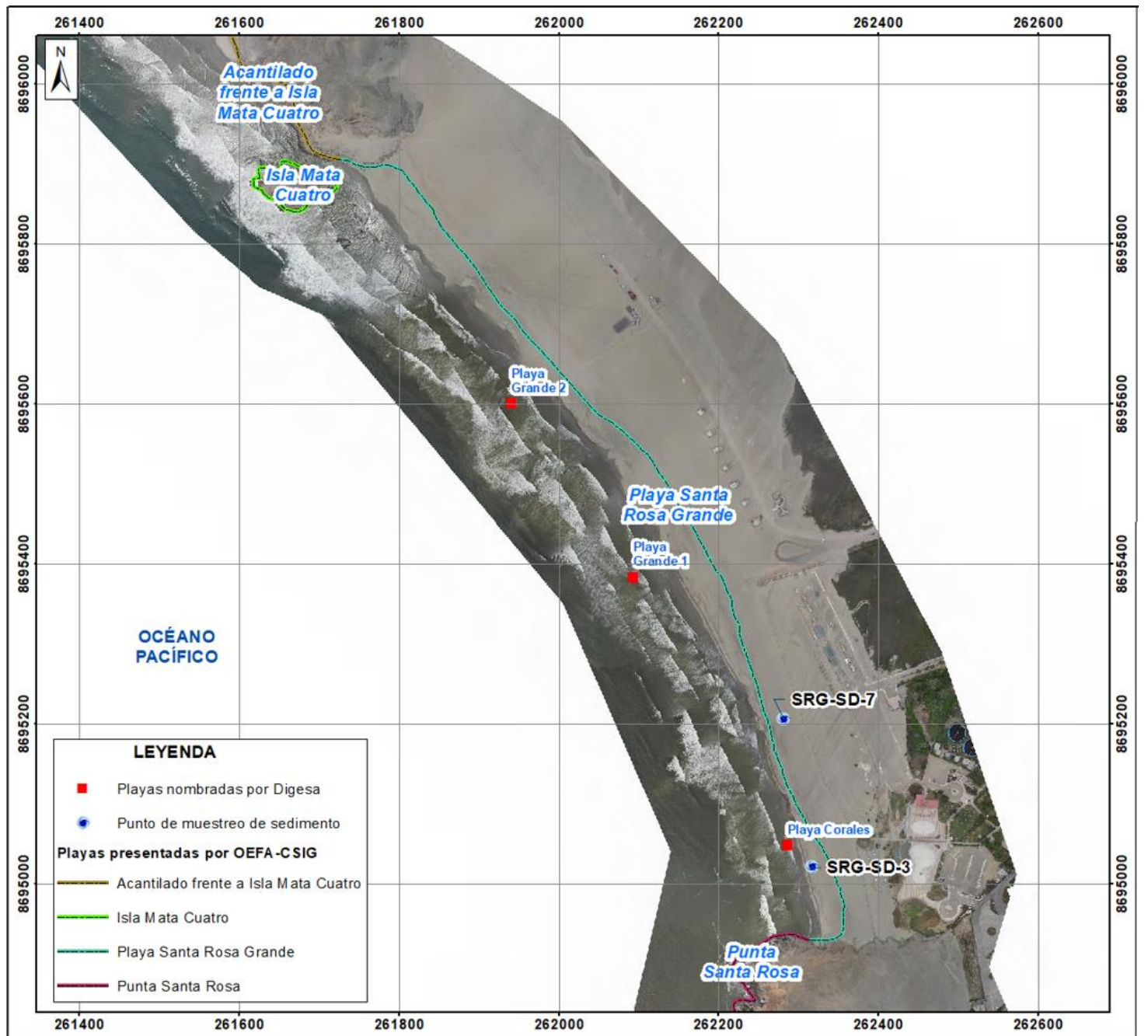
Croquis/foto panorámica: Playa Santa Rosa Chica-SRC



EXPEDIENTE: 0007-2022-DEAM-EAS				CÓDIGO DE ACCIÓN: 0001-7-2023-416			
Área de nivel de fondo (ANF) <input type="checkbox"/>		Identificación del sitio / Área de potencial interés (API) <input type="checkbox"/>				Fecha	
Playa Santa Rosa Grande (Según Digesa, playa Corales)						05/07/2023	
Ubicación				Departamento		Lima	
Los puntos de evaluación del área de potencial interés (API), fueron muestreados en la playa Santa Rosa Grande (Según Digesa, playa Corales), en el distrito de Santa Rosa ubicada al norte de la ciudad de Lima.				Provincia		Lima	
				Distrito		Santa Rosa	
				Formación costera		Playa Santa Rosa Grande	
Uso actual		Paisaje		Pendiente (%)		Microrelieve	
Playa litoral y océano pacífico		Playa litoral		Plano (0 % - 2 %)		Plano	
Litología		Material parental		Pedregosidad superficial (%)		Afloramientos rocosos (%)	
Depósitos marinos		Cuaternario reciente		-		Afloramientos rocosos al borde de las playas	
Erosión		Profundidad efectiva		Drenaje		Napa freática	
Material transportado por olas		Ninguna		Excesivo		Superficial (0.0 – 0.30)	
Instrumentos/equipos usados		Tipo de muestreo/tipo de muestra		Patrón de muestreo		Área evaluada (m²)	
Pala manual		Simple		Muestreo dirigido		-	
Número de submuestras por parcela		Número de muestras por API		Fuente potencial		Número de muestras en la fuente potencial	
-		-		Derrame de hidrocarburos de petróleo (terminal multiboyas)		-	
Código	Fecha/Hora	Coordenadas UTM WGS 84 Zona: 18L		Altitud (m s. n. m.)	Profundidad (m) desde-hasta	Lectura de PID	Textura, estructura, consistencia, color, humedad, olor, fragmentos gruesos, reacción al CaCO₃, materia orgánica, rasgos biológicos, raíces, límite.
		Este (m)	Norte (m)				
SRG-SD-3	13:45	262318	8695021	0	0,0 – 0,10	-	Arena Grano simple Suelto Marrón Mojado Con olor a hidrocarburos de petróleo Sin presencia de materia orgánica
SRG-SD-7	13:20	262282	8695206	0	0,0 – 0,10	-	Arena Grano simple Suelto Marrón Mojado Con olor a hidrocarburos de petróleo Sin presencia de materia orgánica

Observaciones: Sector conocido como playa Corales Restos de residuos sólidos y aves muertas. Presencia de personal de limpieza de playas Características de color según tabla "Munsell Color Chart".	
Líder de Equipo: Gerardo Prado Oré	Firma:
Responsables de toma de muestra: Gerardo Prado Oré Victoria Valentín Rojas	Firma:

Croquis/foto panorámica: Playa Santa Rosa Grande (Según Digesa, playa Corales)



EXPEDIENTE: 0007-2022-DEAM-EAS				CÓDIGO DE ACCIÓN: 0001-7-2023-416			
Área de nivel de fondo (ANF) <input type="checkbox"/>		Identificación del sitio / Área de potencial interés (API) <input type="checkbox"/>			Fecha		
Playa Santa Rosa Grande (Según Digesa, playa Grande 1)						05/07/2023	
Ubicación				Departamento		Lima	
Los puntos de evaluación del área de potencial interés (API), fueron muestreados en la playa Santa Rosa Grande (Según Digesa, playa Grande 1), en el distrito de Santa Rosa ubicada al norte de la ciudad de Lima.				Provincia		Lima	
				Distrito		Santa Rosa	
				Formación costera		Playa Santa Rosa Grande	
Uso actual		Paisaje		Pendiente (%)		Microrelieve	Vegetación
Playa litoral y océano pacífico		Playa litoral		Plano (0 % - 2 %)		Plano	Sin vegetación
Litología		Material parental		Pedregosidad superficial (%)		Afloramientos rocosos (%)	Encostramiento
Depósitos marinos		Cuaternario reciente		-		Afloramientos rocosos al borde de las playas	-
Erosión		Profundidad efectiva		Drenaje		Napa freática	Condiciones climáticas
Material transportado por olas		Ninguna		Excesivo		Superficial (0.0 - 0.30)	Nublado
Instrumentos/equipos usados		Tipo de muestreo/tipo de muestra		Patrón de muestreo		Área evaluada (m²)	Número de parcelas por ANF
Pala manual		Simple		Muestreo dirigido		-	-
Número de submuestras por parcela		Número de muestras por API		Fuente potencial		Número de muestras en la fuente potencial	Mecanismo de transporte del contaminante
-		-		Derrame de hidrocarburos de petróleo (terminal multiboyas)		-	Oleaje, corriente marina
Código	Fecha/ Hora	Coordenadas UTM WGS 84 Zona: 18L		Altitud (m s. n. m.)	Profundidad (m) desde-hasta	Lectura de PID	Textura, estructura, consistencia, color, humedad, olor, fragmentos gruesos, reacción al CaCO ₃ , materia orgánica, rasgos biológicos, raíces, límite.
		Este (m)	Norte (m)				
SRG-SD-9	13:10	262245	8695335	0	0,0 - 0,10	-	Arena Gris marrón claro (10YR6/2) Grano simple Suelto Ligeramente húmedo Sin olor a hidrocarburos de petróleo Sin presencia de materia orgánica
SRG-SD-12	12:25	262101	8695511	0	0,0 - 0,10	-	Arena Gris marrón claro (10YR6/2) Grano simple Suelto Ligeramente húmedo Sin olor a hidrocarburos de petróleo Sin presencia de materia orgánica

Observaciones:

Sector conocido como playa Grande 1.
Restos de residuos sólidos y aves muertas.
Presencia de personal de limpieza de playas
Características de color según tabla "Munsell Color Chart".

Líder de Equipo:

Gerardo Prado Oré

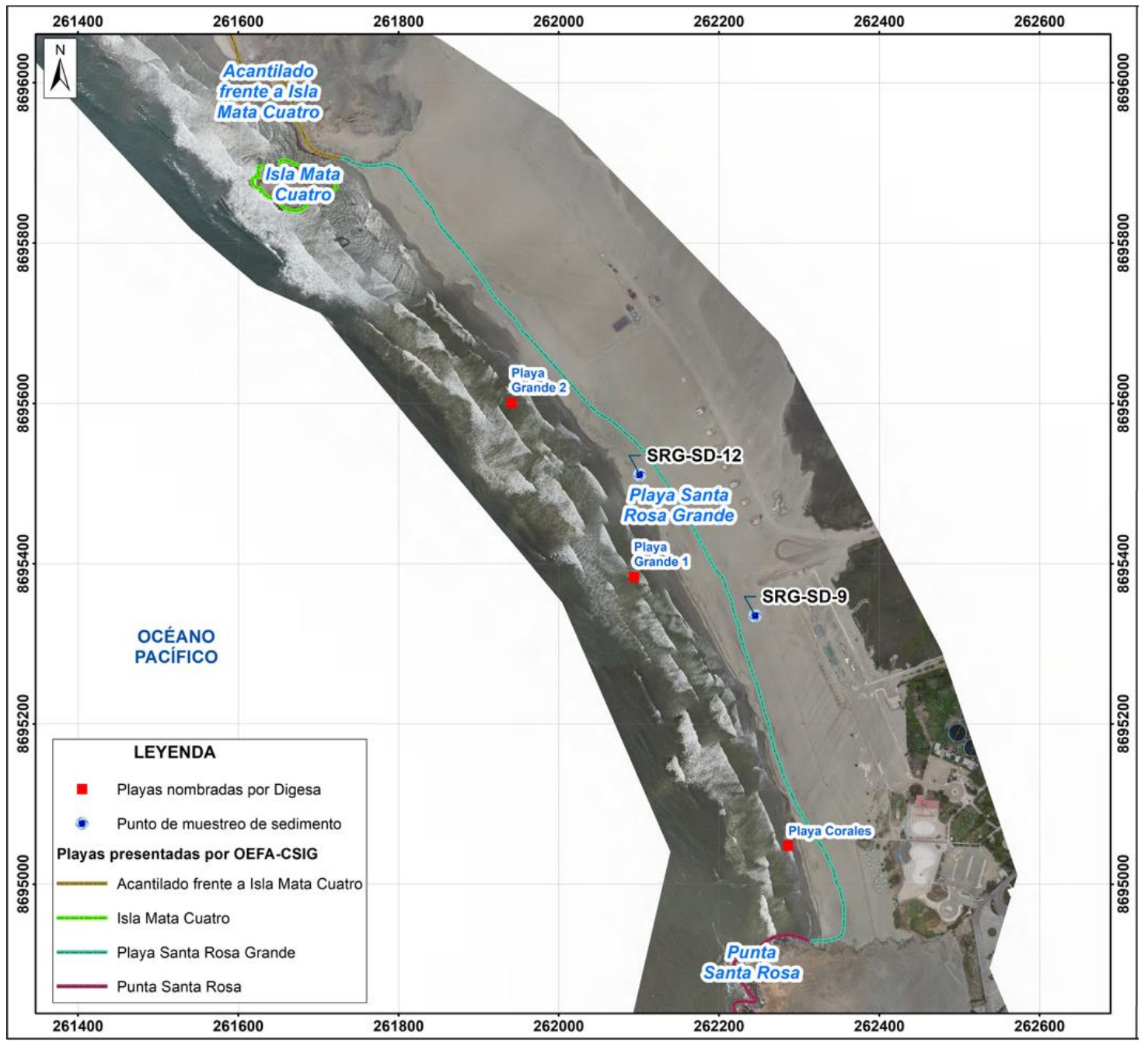
Firma:

Responsables de toma de muestra:

Gerardo Prado Oré
Victoria Valentín Rojas

Firma:

Croquis/foto panorámica: Playa Santa Rosa Grande (Según Digesa, playa Grande 1)



EXPEDIENTE: 0007-2022-DEAM-EAS				CÓDIGO DE ACCIÓN: 0001-7-2023-416			
Área de nivel de fondo (ANF) <input type="checkbox"/>		Identificación del sitio / Área de potencial interés (API) <input type="checkbox"/>			Fecha		
Playa Santa Rosa Grande (Según Digesa, playa Grande 2)					05/07/2023		
Ubicación				Departamento		Lima	
Los puntos de evaluación del área de potencial interés (API), fueron muestreados en la playa Santa Rosa Grande (Según Digesa, playa Grande 2), en el distrito de Santa Rosa ubicada al norte de la ciudad de Lima.				Provincia		Lima	
				Distrito		Santa Rosa	
				Formación costera		Playa Santa Rosa Grande	
Uso actual	Paisaje	Pendiente (%)	Microrelieve	Vegetación			
Playa litoral y océano pacífico	Playa litoral	Plano (0 % - 2 %)	Plano	Sin vegetación			
Litología	Material parental	Pedregosidad superficial (%)	Afloramientos rocosos (%)	Encostramiento			
Depósitos marinos	Cuaternario reciente	-	Afloramientos rocosos al borde de las playas	-			
Erosión	Profundidad efectiva	Drenaje	Napa freática	Condiciones climáticas			
Material transportado por olas	Ninguna	Excesivo	Superficial (0.0 - 0.30)	Nublado			
Instrumentos/equipos usados	Tipo de muestreo/tipo de muestra	Patrón de muestreo	Área evaluada (m²)	Número de parcelas por ANF			
Pala manual	Simple	Muestreo dirigido	-	-			
Número de submuestras por parcela	Número de muestras por API	Fuente potencial	Número de muestras en la fuente potencial	Mecanismo de transporte del contaminante			
-	-	Derrame de hidrocarburos de petróleo (terminal multiboyas)	-	Oleaje, corriente marina			
Código	Hora	Coordenadas UTM WGS 84 Zona: 18L		Altitud (m s. n. m.)	Profundidad (m) desde-hasta	Lectura de PID	Textura, estructura, consistencia, color, humedad, olor, fragmentos gruesos, reacción al CaCO ₃ , materia orgánica, rasgos biológicos, raíces, límite.
		Este (m)	Norte (m)				
SRG-SD-15	13:00	261988	8695677	0	0,0 - 0,10	-	Arena Gris marrón claro (10YR6/2) Grano simple Suelto Ligeramente húmedo Sin olor a hidrocarburos de petróleo Sin presencia de materia orgánica
SRG-SD-17	13:30	261894	8695792	0	0,0 - 0,10	-	Arena Gris marrón claro (10YR6/2) Grano simple Suelto Ligeramente húmedo Sin olor a hidrocarburos de petróleo Sin presencia de materia orgánica

Observaciones:

Sector conocido como playa Grande 2.
Restos de residuos sólidos y aves muertas.
Presencia de personal de limpieza de playas.
Características de color según tabla "Munsell Color Chart".

Líder de Equipo:

Víctor Montesinos Calle

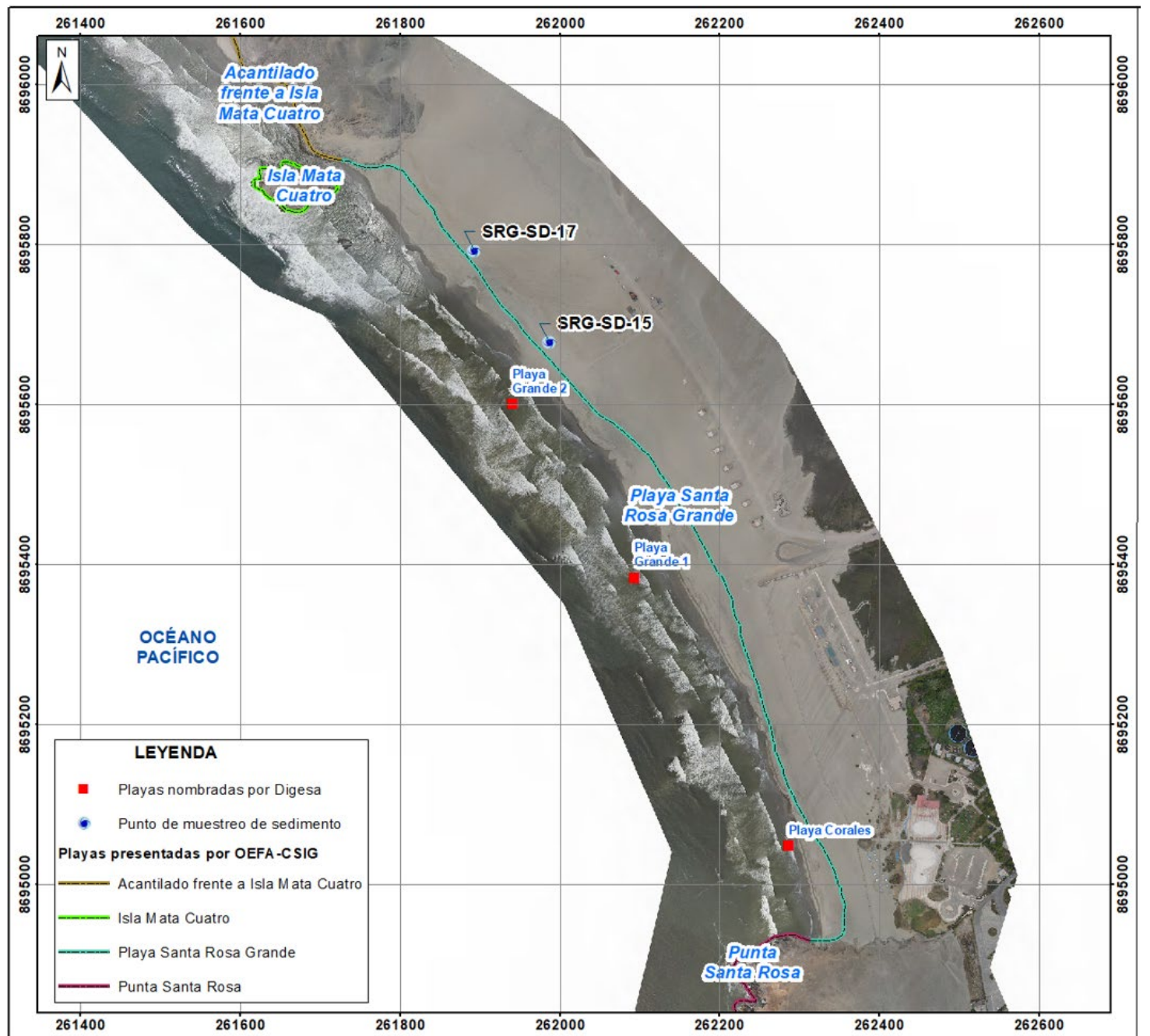
Firma:

Responsables de toma de muestra:

Víctor Montesinos Calle
Vania Rimarachin Ching

Firma:

Croquis/foto panorámica: Playa Santa Rosa Grande (Según Digesa, playa Grande 2)



EXPEDIENTE: 007-2022-DEAM-EAS				CÓDIGO DE ACCIÓN: 0001-7-2023-416			
Área de nivel de fondo (ANF) <input type="checkbox"/>		Identificación del sitio / Área de potencial interés (API) <input type="checkbox"/>			Fecha		
Playa Bahía Blanca (según Digesa, Bahía Blanca)							05/07/2023
Ubicación					Departamento		-
Los puntos de evaluación del área de potencial interés (API) fueron muestreados en playa Bahía Blanca, ubicado al sur de las instalaciones de Desembarco Pesquero Artesanal Bahía Blanca Fondepes.					Provincia		Constitucional del Callao
					Distrito		Ventanilla
					Formación costera		Playa Bahía Blanca
Uso actual	Paisaje	Pendiente (%)	Microrelieve	Vegetación			
Playa litoral y océano pacífico	Playa litoral	Plano (0 % - 2 %)	Plano	Sin vegetación			
Litología	Material parental	Pedregosidad superficial (%)	Afloramientos rocosos (%)	Encostramiento			
Depósitos marinos	Cuaternario reciente	-	-	-			
Erosión	Profundidad efectiva	Drenaje	Napa freática	Condiciones climáticas			
Material transportado por olas	Ninguna	Excesivo	Superficial (0.0 – 0.30)	Nublado			
Instrumentos/equipos usados	Tipo de muestreo/tipo de muestra	Patrón de muestreo	Área evaluada (m²)	Número de parcelas por ANF			
Pala manual	Compuesta	Muestreo dirigido	-	-			
Número de submuestras por parcela	Número de muestras por API	Fuente potencial	Número de muestras en la fuente potencial	Mecanismo de transporte del contaminante			
-	-	Derrame de hidrocarburos de petróleo (Terminal Multiboyas N.º 2)	-	Oleaje, corriente marina			
Código	Hora	Coordenadas UTM WGS 84 Zona: 18L		Altitud (m s. n. m.)	Profundidad (m) desde-hasta	Lectura de PID	Textura, estructura, consistencia, color, humedad, olor, fragmentos gruesos, reacción al CaCO ₃ , materia orgánica, rasgos biológicos, raíces, límite.
		Este (m)	Norte (m)				
BBL-SD-4	13:10	262010	8690615	0	0,0 – 0,10	-	Arena Grano simple Suelto Marrón Mojado Sin olor a hidrocarburos de petróleo Sin presencia de materia orgánica
BBL-SD-7	13:45	261969	8690723	0	0,0 – 0,10	-	Arena Grano simple Suelto Marrón Mojado Sin olor a hidrocarburos de petróleo Sin presencia de materia orgánica

Observaciones: Características de color según tabla "Munsell Color Chart".	
Líder de Equipo: Francis Cari Abril	Firma:
Responsables de toma de muestra: Francis Cari Abril Bianca Reyes Castillo	Firma:

Croquis/foto panorámica: Playa Bahía Blanca

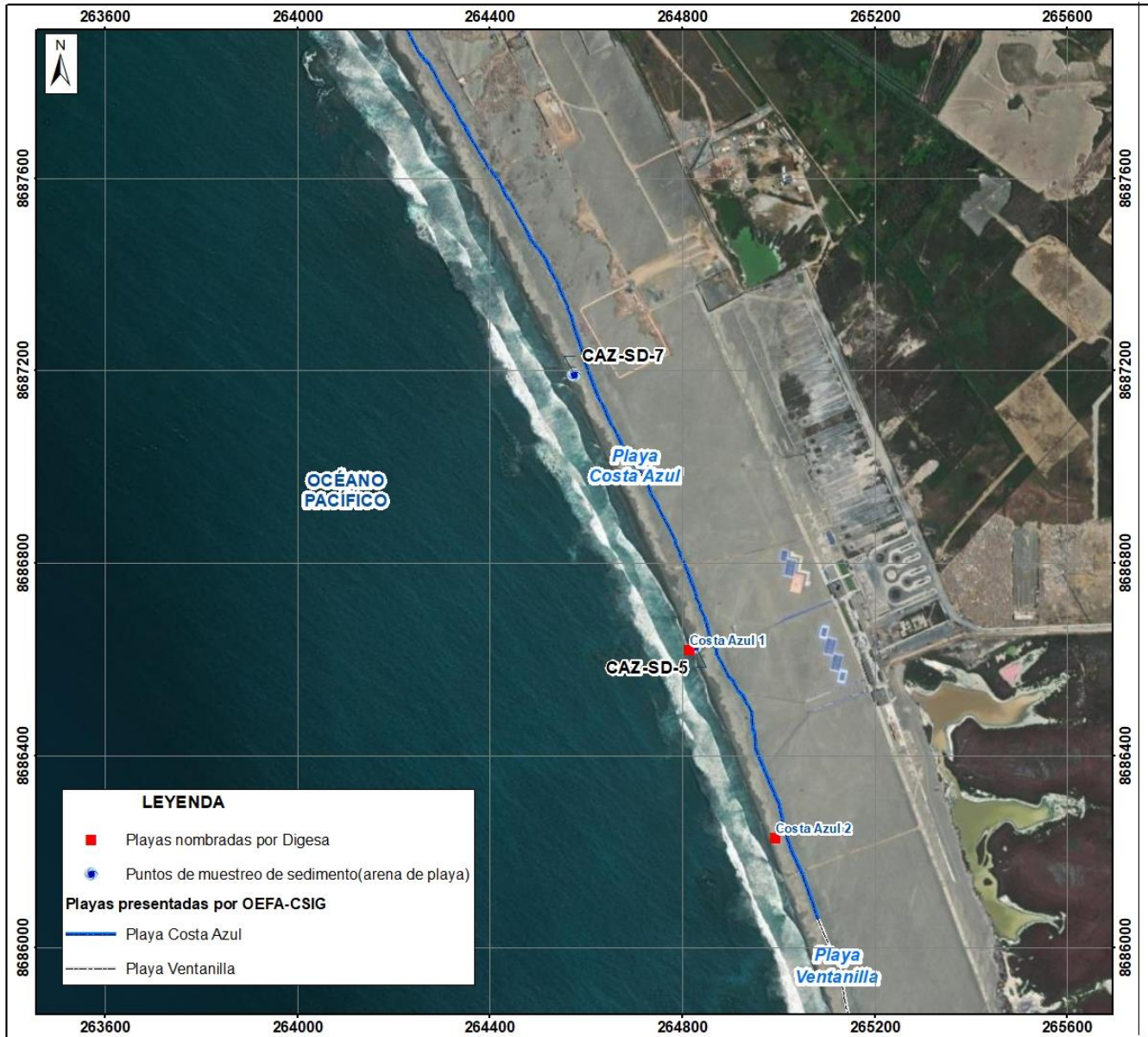


EXPEDIENTE DE EVALUACIÓN: 007-2022-DEAM-EAS

CÓDIGO DE ACCIÓN: 0001-7-2023-416

Área de nivel de fondo (ANF)		Identificación del sitio / Área de potencial interés (API)				Fecha	
		Playa Costa Azul (según Digesa, Costa Azul 1)				05/07/2023	
Ubicación							
Los puntos de evaluación del área de potencial interés (API), fueron muestreados en la playa Costa Azul (según Digesa, Costa Azul 1), en el distrito de Ventanilla ubicado al norte de la Provincia Constitucional del Callao.							
Departamento		-					
Provincia		Constitucional del Callao					
Distrito		Ventanilla					
Formación costera		Playa Costa Azul					
Uso actual	Paisaje	Pendiente (%)	Microrrelieve	Vegetación			
Playa litoral y océano pacífico	Playa litoral	Plano (0 % - 2 %)	Plano	Sin vegetación			
Litología	Material parental	Pedregosidad superficial (%)	Afloramientos rocosos (%)	Encostramiento			
Depósitos marinos	Cuaternario reciente	-	Afloramientos rocosos al borde de la playa	-			
Erosión	Profundidad efectiva	Drenaje	Napa freática	Condiciones climáticas			
Material transportado por olas	Ninguna	Excesivo	-	Nublado			
Instrumentos/equipos usados	Tipo de muestreo/tipo de muestra	Patrón de muestreo	Área evaluada (m²)	Número de parcelas por ANF			
Pala manual	Simple	Muestreo dirigido	-	-			
Número de submuestras por parcela	Número de muestras por API	Fuente potencial	Número de muestras en la fuente potencial	Mecanismo de transporte del contaminante			
-	-	Derrame de hidrocarburos de petróleo (terminal multiboyas)	-	Oleaje, corriente marina			
Código	Hora	Coordenadas UTM WGS 84 Zona: 18L		Altitud (m s. n. m.)	Profundidad (m) desde-hasta	Lectura de PID	Textura, estructura, consistencia, color, humedad, olor, fragmentos gruesos, reacción al CaCO ₃ , materia orgánica, rasgos biológicos, raíces, límite.
		Este (m)	Norte (m)				
CAZ-SD-5	11:15	264828	8686626	0	0,0 – 0,1		Arena Gris marrón claro (10YR6/2) Grano simple Suelto Ligeramente húmedo Sin olor a hidrocarburos de petróleo Sin presencia de materia orgánica
CAZ-SD-7	11:45	264576	8687191	0	0,0 – 0,1		Arena Gris marrón claro (10YR6/2) Grano simple Suelto Ligeramente húmedo Sin olor a hidrocarburos de petróleo Sin presencia de materia orgánica
Observaciones: Restos de residuos sólidos y aves muertas. Características de color según tabla "Munsell Color Chart".							
Líder de Equipo: Francis Cari Abril						Firma:	
Responsables de toma de muestra: Francis Cari Abril Bianca Reyes Castillo						Firma:	

Croquis/foto panorámica: Playa Costa Azul



EXPEDIENTE DE EVALUACIÓN: 007-2022-DEAM-EAS				CÓDIGO DE ACCIÓN: 0001-7-2023-416			
Área de nivel de fondo (ANF)		Identificación del sitio / Área de potencial interés (API)				Fecha	
		Playa Costa Azul (según Digesa, Costa Azul 2)				05/07/2023	
Ubicación				Departamento		-	
Los puntos de evaluación del área de potencial interés (API), fueron muestreados en la playa Costa Azul (según Digesa, Costa Azul 2), en el distrito de Ventanilla ubicado al norte de la Provincia Constitucional del Callao.				Provincia		Constitucional del Callao	
				Distrito		Ventanilla	
				Formación costera		Playa Costa Azul	
Uso actual	Paisaje	Pendiente (%)	Microrrelieve	Vegetación			
Playa litoral y océano pacífico	Playa litoral	Plano (0 % - 2 %)	Plano	Sin vegetación			
Litología	Material parental	Pedregosidad superficial (%)	Afloramientos rocosos (%)	Encostramiento			
Depósitos marinos	Cuaternario reciente	-	Afloramientos rocosos al borde de la playa	-			
Erosión	Profundidad efectiva	Drenaje	Napa freática	Condiciones climáticas			
Material transportado por olas	Ninguna	Excesivo	-	Nublado			
Instrumentos/equipos usados	Tipo de muestreo/tipo de muestra	Patrón de muestreo	Área evaluada (m²)	Número de parcelas por ANF			
Pala manual	Simple	Muestreo dirigido	-	-			
Número de submuestras por parcela	Número de muestras por API	Fuente potencial	Número de muestras en la fuente potencial	Mecanismo de transporte del contaminante			
-	-	Derrame de hidrocarburos de petróleo (terminal multiboyas)	-	Oleaje, corriente marina			
Código	Hora	Coordenadas UTM WGS 84 Zona: 18L		Altitud (m s. n. m.)	Profundidad (m) desde-hasta	Lectura de PID	Textura, estructura, consistencia, color, humedad, olor, fragmentos gruesos, reacción al CaCO ₃ , materia orgánica, rasgos biológicos, raíces, límite.
		Este (m)	Norte (m)				
CAZ-SD-3	10:10	265026	8686248	0	0,0 – 0,1		Arena Gris marrón claro (10YR6/2) Grano simple Suelto Ligeramente húmedo Sin olor a hidrocarburos de petróleo Sin presencia de materia orgánica
CAZ-SD-4	10:45	264894	8686465	0	0,0 – 0,1		Arena Gris marrón claro (10YR6/2) Grano simple Suelto Ligeramente húmedo Sin olor a hidrocarburos de petróleo Sin presencia de materia orgánica
Observaciones: Restos de residuos sólidos y aves muertas. Características de color según tabla "Munsell Color Chart".							
Líder de Equipo: Francis Cari Abril						Firma:	
Responsables de toma de muestra: Francis Cari Abril Bianca Reyes Castillo						Firma:	

Croquis/foto panorámica: Playa Costa Azul



EXPEDIENTE: 007-2022-DEAM-EAS				CÓDIGO DE ACCIÓN: 0001-7-2023-416			
Área de nivel de fondo (ANF) <input type="checkbox"/>		Identificación del sitio / Área de potencial interés (API) <input type="checkbox"/>			Fecha		
Playa Caveró (según Digesa, Caveró)							05/07/2023
Ubicación				Departamento		-	
Los puntos de evaluación del área de potencial interés (API) fueron muestreados en la Playa Caveró (según Digesa, Caveró), ubicado aproximadamente a 290 m al norte de la playa Los Delfines				Provincia		Provincia Constitucional del Callao	
				Distrito		Ventanilla	
				Formación costera		Playa Caveró	
Uso actual	Paisaje	Pendiente (%)	Microrelieve	Vegetación			
Playa litoral y océano pacífico	Playa litoral	Plano (0 % - 2 %)	Plano	Sin vegetación			
Litología	Material parental	Pedregosidad superficial (%)	Afloramientos rocosos (%)	Encostramiento			
Depósitos marinos	Cuatenario reciente	-	Afloramientos rocosos al extremo norte de la playa	-			
Erosión	Profundidad efectiva	Drenaje	Napa freática	Condiciones climáticas			
Material transportado por olas	Ninguna	Excesivo	Superficial (0.0 – 0.30)	Nublado			
Instrumentos/equipos usados	Tipo de muestreo/tipo de muestra	Patrón de muestreo	Área evaluada (m ²)	Número de parcelas por ANF			
Pala manual	Compuesta	Muestreo dirigido	-	-			
Número de submuestras por parcela	Número de muestras por API	Fuente potencial	Número de muestras en la fuente potencial	Mecanismo de transporte del contaminante			
-	-	Derrame de hidrocarburos de petróleo (Terminal Multiboyas N.º 2)	-	Oleaje, corriente marina			
Código	Hora	Coordenadas UTM WGS 84 Zona: 18L		Altitud (m s. n. m.)	Profundidad (m) desde-hasta	Lectura de PID	Textura, estructura, consistencia, color, humedad, olor, fragmentos gruesos, reacción al CaCO ₃ , materia orgánica, rasgos biológicos, raíces, límite.
		Este (m)	Norte (m)				
CAV-SD-6	11:20	262966	8689634	0	0,0 – 0,10	-	Arena Grano simple Suelto Marrón Mojado Sin olor a hidrocarburos de petróleo Sin presencia de materia orgánica

Observaciones:

Sector conocido como Caveró.
Restos de residuos sólidos y aves muertas.
Presencia de personal de limpieza de playas.
Acompañamiento por la "Asociación Movimiento Juvenil Pachacutano"
Características de color según tabla "Munsell Color Chart".

Líder de Equipo: Víctor Montesinos Calle	Firma:
Responsables de toma de muestra: Víctor Montesinos Calle Vania Rimarachin Ching	Firma:

Croquis/foto panorámica: Playa Cavero (según DIGESA, Cavero)

