

Clases de Coberturas

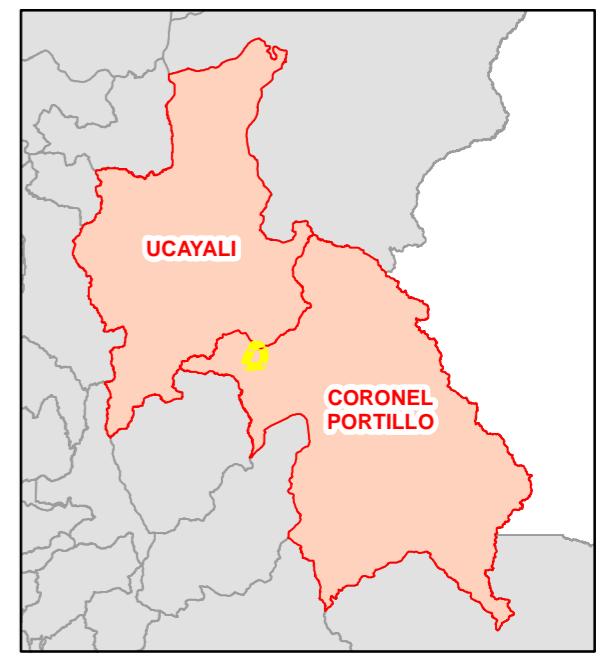
- Bosque Húmedo
- Cultivo de Palma
- Suelo
- Purma
- Accesos
- Quebradas
- Cuerpos de Agua
- Vegetación secundaria
- Infraestructura
- Sedimento de Playa

- LEYENDA**
- Área de la unidad fiscalizable
 - Zona de expansión agrícola
 - Área de influencia de la unidad fiscalizable
 - Límite Distrital
 - Límite Provincial
 - Límite Departamental

UBICACIÓN DEPARTAMENTAL



UBICACIÓN PROVINCIAL



PERÚ Ministerio del Ambiente
 Organismo de Evaluación y Fiscalización Ambiental

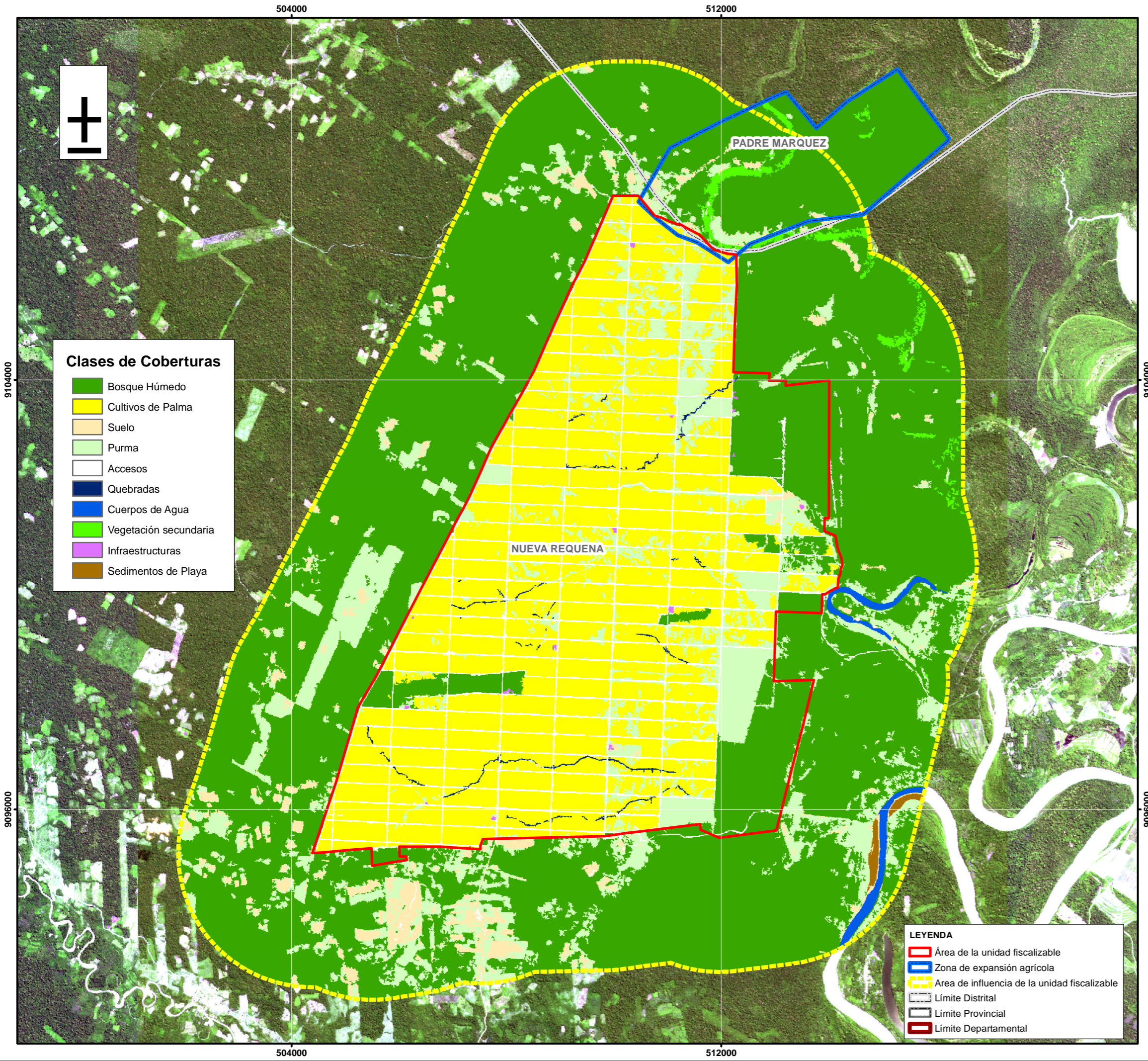
Departamentos Ucayali y Loreto - Provincia Coronel Portillo y Ucayali - Distritos Nueva Requena y Padre Márquez

MAPA DE CLASIFICACIÓN DE COBERTURAS DEL AÑO 2019 EN LAS ÁREAS DE ESTUDIO DE LA UNIDAD FISCALIZABLE FUNDO TIBECOCHA - OCHO SUR P. SAC

Escala : 1/70 000
 Datum Horizontal WGS84
 Proyección Transversa de Mercator
 Sistema de Coordenadas - UTM - Zona 18 Sur

Elaborado: **CSIG OEFA** Fecha: Junio 2022

Fuente: Cartas Nacionales, escala 1:100 000 - IGN
 Imagen Satelital Sentinel 2A (fecha 09 de agosto 2019)



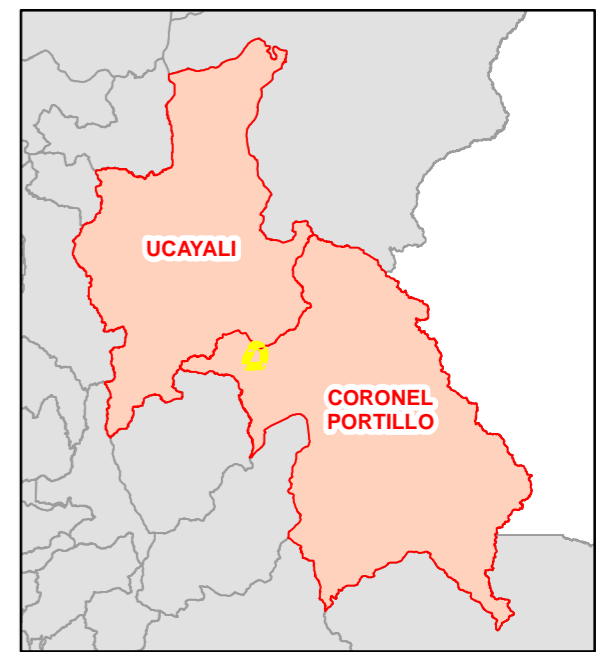
- Clases de Coberturas**
- Bosque Húmedo
 - Cultivos de Palma
 - Suelo
 - Purma
 - Accesos
 - Quebradas
 - Cuerpos de Agua
 - Vegetación secundaria
 - Infraestructuras
 - Sedimentos de Playa

- LEYENDA**
- Área de la unidad fiscalizable
 - Zona de expansión agrícola
 - Área de influencia de la unidad fiscalizable
 - Límite Distrital
 - Límite Provincial
 - Límite Departamental

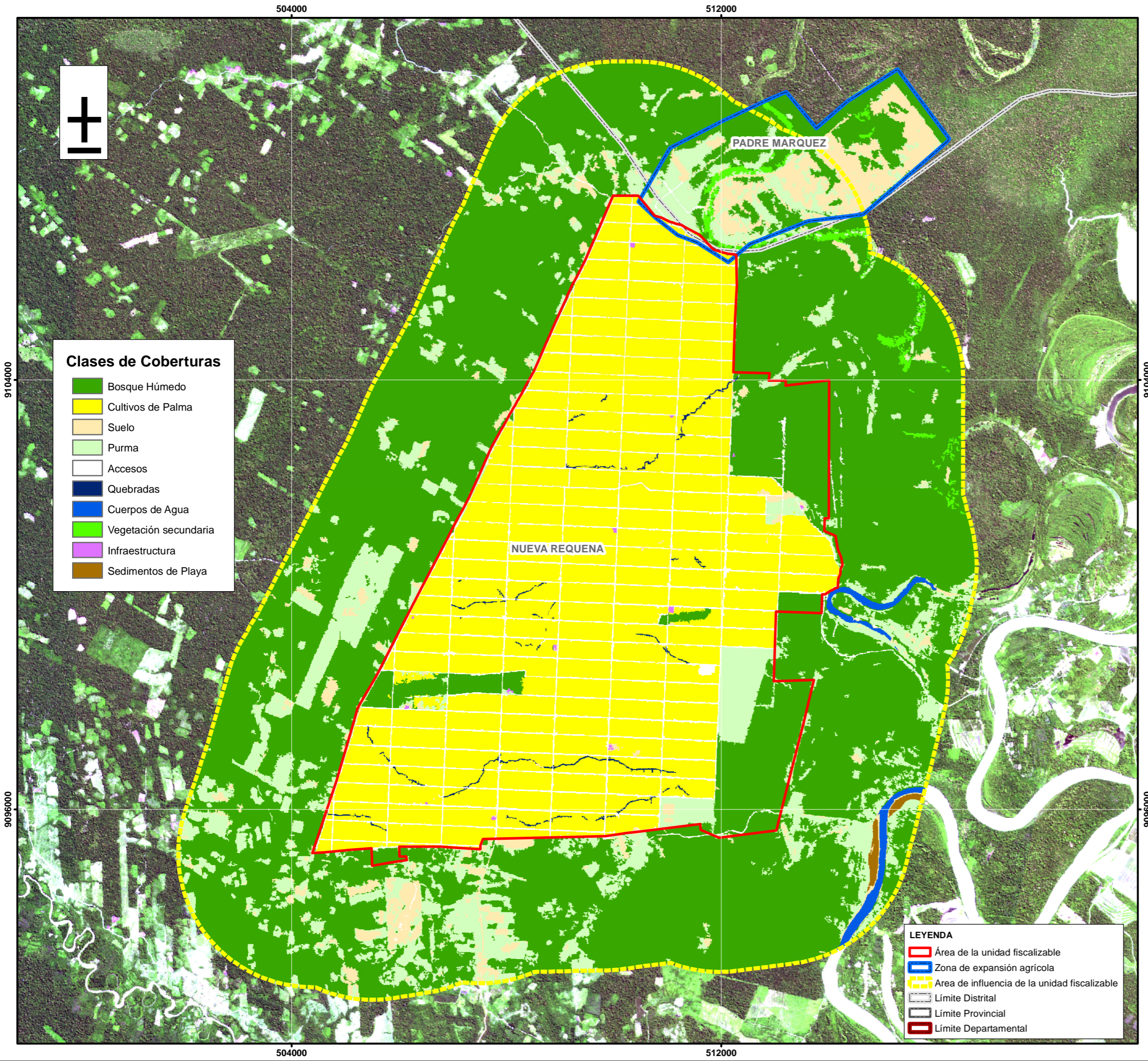
UBICACIÓN DEPARTAMENTAL



UBICACIÓN PROVINCIAL



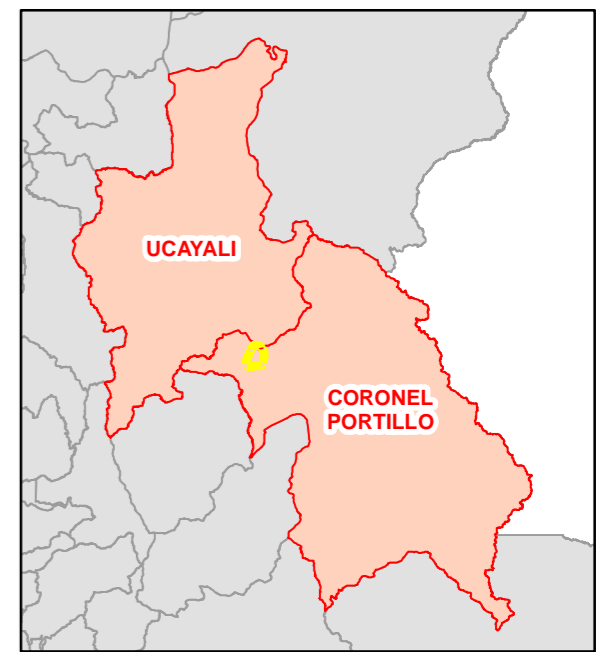
 <p>PERÚ Ministerio del Ambiente</p>	<p>Organismo de Evaluación y Fiscalización Ambiental</p>
<p>Departamentos Ucayali y Loreto - Provincia Coronel Portillo y Ucayali - Distritos Nueva Requena y Padre Márquez</p>	
<p>MAPA DE CLASIFICACIÓN DE COBERTURAS DEL AÑO 2020 EN LAS ÁREAS DE ESTUDIO DE LA UNIDAD FISCALIZABLE FUNDO TIBECOCHA - OCHO SUR P SAC</p>	
 <p>Escala : 1/70 000 Datum Horizontal WGS84 Proyección Transversa de Mercator Sistema de Coordenadas - UTM - Zona 18 Sur</p>	
<p>Elaborado: CSIG OEFA</p>	<p>Fecha: Junio 2022</p>
<p>Fuente: Cartas Nacionales, escala 1:100 000 - IGN Imágen Satelital Sentinel 2A (fecha 30 de mayo 2020)</p>	




UBICACIÓN DEPARTAMENTAL



UBICACIÓN PROVINCIAL



 PERÚ Ministerio del Ambiente	Organismo de Evaluación y Fiscalización Ambiental
	Departamentos Ucayali y Loreto - Provincia Coronel Portillo y Ucayali - Distritos Nueva Requena y Padre Márquez
MAPA DE CLASIFICACIÓN DE COBERTURAS DEL AÑO 2022 EN LAS AREAS DE ESTUDIO DE LA UNIDAD FISCALIZABLE FUNDO TIBEOCHA - OCHO SUR P SAC	
Escala : 1/70 000 Datum Horizontal WGS84 Proyección Transversa de Mercator Sistema de Coordenadas - UTM - Zona 18 Sur	
Elaborado: CSIG OEFA	Fecha: Junio 2022
Fuente: Cartas Nacionales, escala 1:100 000 - IGN Imágen Satelital Sentinel 2A (fecha 21 de mayo 2022)	