











Año 2011		Área (ha)
Clases		
	Bosques	2663,08
	Cultivo de Palma	215,04
	Cultivo de Cacao	1,27
	Suelo	402,4
	Purma	1722,89
	Cuerpos de Agua	1,9
	Infraestructura	0,87
	Accesos	105,79




PERÚ Ministerio del Ambiente
 Organismo de Evaluación y Fiscalización Ambiental

Departamentos Loreto y San Martín - Provincia Alto Amazonas y Lamas - Distritos Yurimaguas, Teniente Cesar López Rojas y Barranquita

MAPA DE CLASIFICACIÓN DE COBERTURAS DEL AÑO 2011 EN LA UNIDAD FISCALIZABLE PROYECTOS PALMAS DEL ORIENTE, ADMINISTRADO POR PALMAS DEL ORIENTE SA

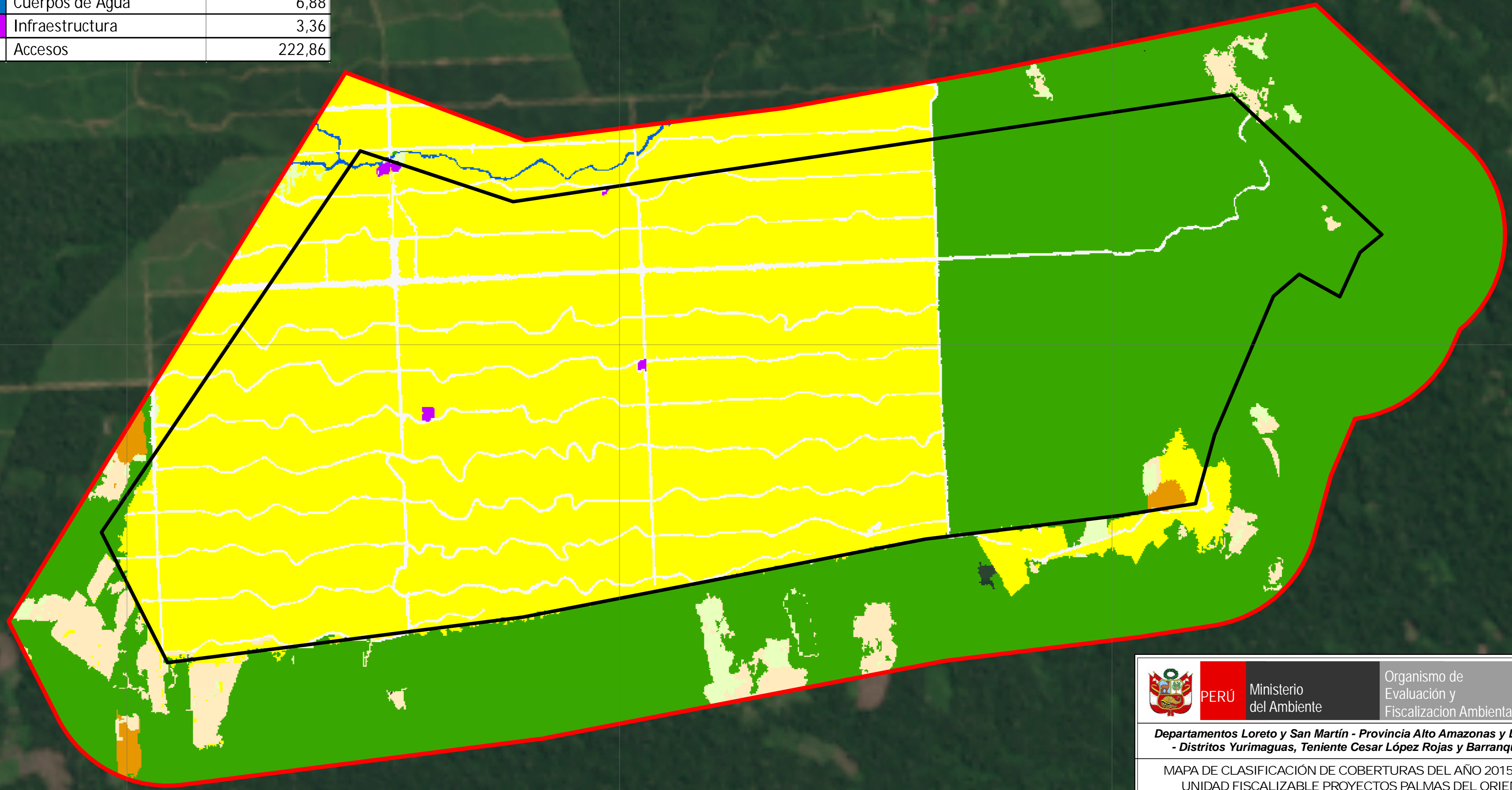
Escala : 1/20 000
 Datum Horizontal WGS84
 Proyección Transversa de Mercator
 Sistema de Coordenadas - UTM - Zona 18 Sur

Elaborado: **CSIG OEFA** Fecha: Noviembre 2021

Fuente: Cartas Nacionales, escala 1:100 000 - IGN
 Imágen Satelital Landsat 5 TM (descargada de GLOVIS-USGS)



Año 2015	
Clases	Área (ha)
Bosques	2387,86
Cultivo de Palma	2296,56
Cultivo de Cacao	19,74
Suelo	133,32
Purma	42,66
Cuerpos de Agua	6,88
Infraestructura	3,36
Accesos	222,86




PERÚ Ministerio del Ambiente
 Organismo de Evaluación y Fiscalización Ambiental

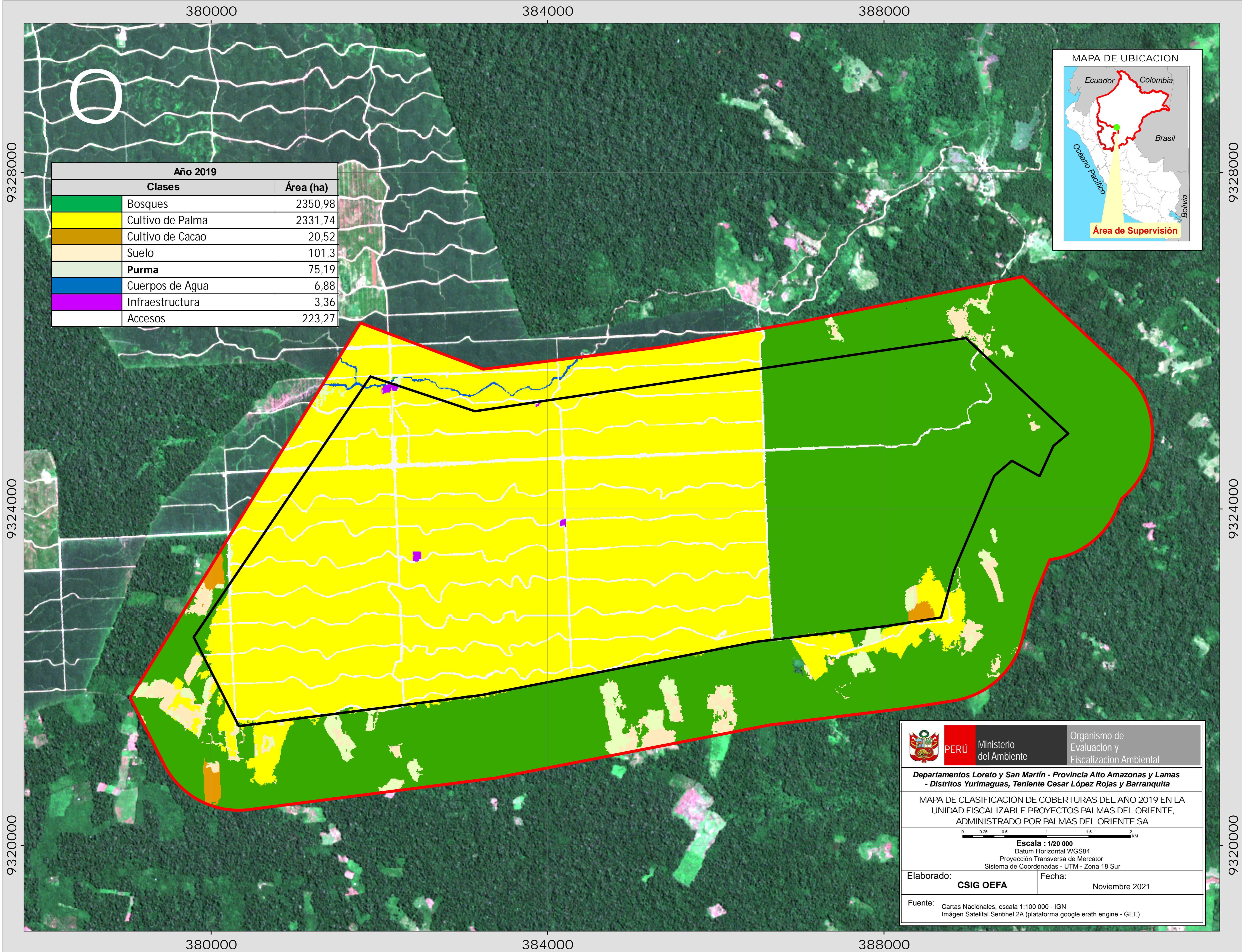
Departamentos Loreto y San Martín - Provincia Alto Amazonas y Lamas - Distritos Yurimaguas, Teniente Cesar López Rojas y Barranquita

MAPA DE CLASIFICACIÓN DE COBERTURAS DEL AÑO 2015 EN LA UNIDAD FISCALIZABLE PROYECTOS PALMAS DEL ORIENTE, ADMINISTRADO POR PALMAS DEL ORIENTE SA

Escala : 1/20 000
 Datum Horizontal WGS84
 Proyección Transversa de Mercator
 Sistema de Coordenadas - UTM - Zona 18 Sur

Elaborado: **CSIG OEFA** Fecha: Noviembre 2021

Fuente: Cartas Nacionales, escala 1:100 000 - IGN
 Imágen Satelital Landsat 8 OLI (descargada de GLOVIS-USGS)




Año 2019		
Clases	Área (ha)	
Bosques	2350,98	
Cultivo de Palma	2331,74	
Cultivo de Cacao	20,52	
Suelo	101,3	
Purma	75,19	
Cuerpos de Agua	6,88	
Infraestructura	3,36	
Accesos	223,27	




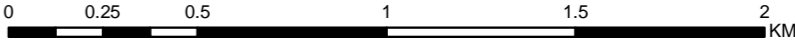
 PERÚ	Ministerio del Ambiente	Organismo de Evaluación y Fiscalización Ambiental
	Departamentos Loreto y San Martín - Provincia Alto Amazonas y Lamas - Distritos Yurimaguas, Teniente Cesar López Rojas y Barranquita	
MAPA DE CLASIFICACIÓN DE COBERTURAS DEL AÑO 2019 EN LA UNIDAD FISCALIZABLE PROYECTOS PALMAS DEL ORIENTE, ADMINISTRADO POR PALMAS DEL ORIENTE SA		
		
Escala : 1/20 000 Datum Horizontal WGS84 Proyección Transversa de Mercator Sistema de Coordenadas - UTM - Zona 18 Sur		
Elaborado:	CSIG OEFA	Fecha:
		Noviembre 2021
Fuente: Cartas Nacionales, escala 1:100 000 - IGN Imágen Satelital Sentinel 2A (plataforma google erath engine - GEE)		



Año 2021	
Clases	Área (ha)
	Bosques 2336,55
	Cultivo de Palma 2342,27
	Cultivo de Cacao 21,93
	Suelo 141,93
	Purma 37,31
	Cuerpos de Agua 6,75
	Infraestructura 3,61
	Accesos

222,9



	PERÚ Ministerio del Ambiente	Organismo de Evaluación y Fiscalización Ambiental
Departamentos Loreto y San Martín - Provincia Alto Amazonas y Lamas - Distritos Yurimaguas, Teniente César López Rojas y Barranquita		
MAPA DE CLASIFICACIÓN DE COBERTURAS DEL AÑO 2021 EN LA UNIDAD FISCALIZABLE PROYECTOS PALMAS DEL ORIENTE, ADMINISTRADO POR PALMAS DEL ORIENTE SA		
		
Escala : 1/20 000 Datum Horizontal WGS84 Proyección Transversa de Mercator Sistema de Coordenadas - UTM - Zona 18 Sur		
Elaborado:	CSIG OEFA	Fecha: Noviembre 2021
Fuente:	Cartas Nacionales, escala 1:100 000 - IGN Imágen Satelital Sentinel 2A (plataforma google earth engine - GEE)	